

こちら! 多摩モノレール 広報室



Vol.5

タマオの四コマ漫画は 安全編

降雪時の安全対策の一例

「タマオの冬しごと」の巻

- 凍結防止剤の散布
- 除雪装置の装着

凍結防止剤散布装置を全列車に搭載



除雪するためのブラシを付けて運転

今日は雪かきがんばるぞ!



朝からこんなに雪が積もってる

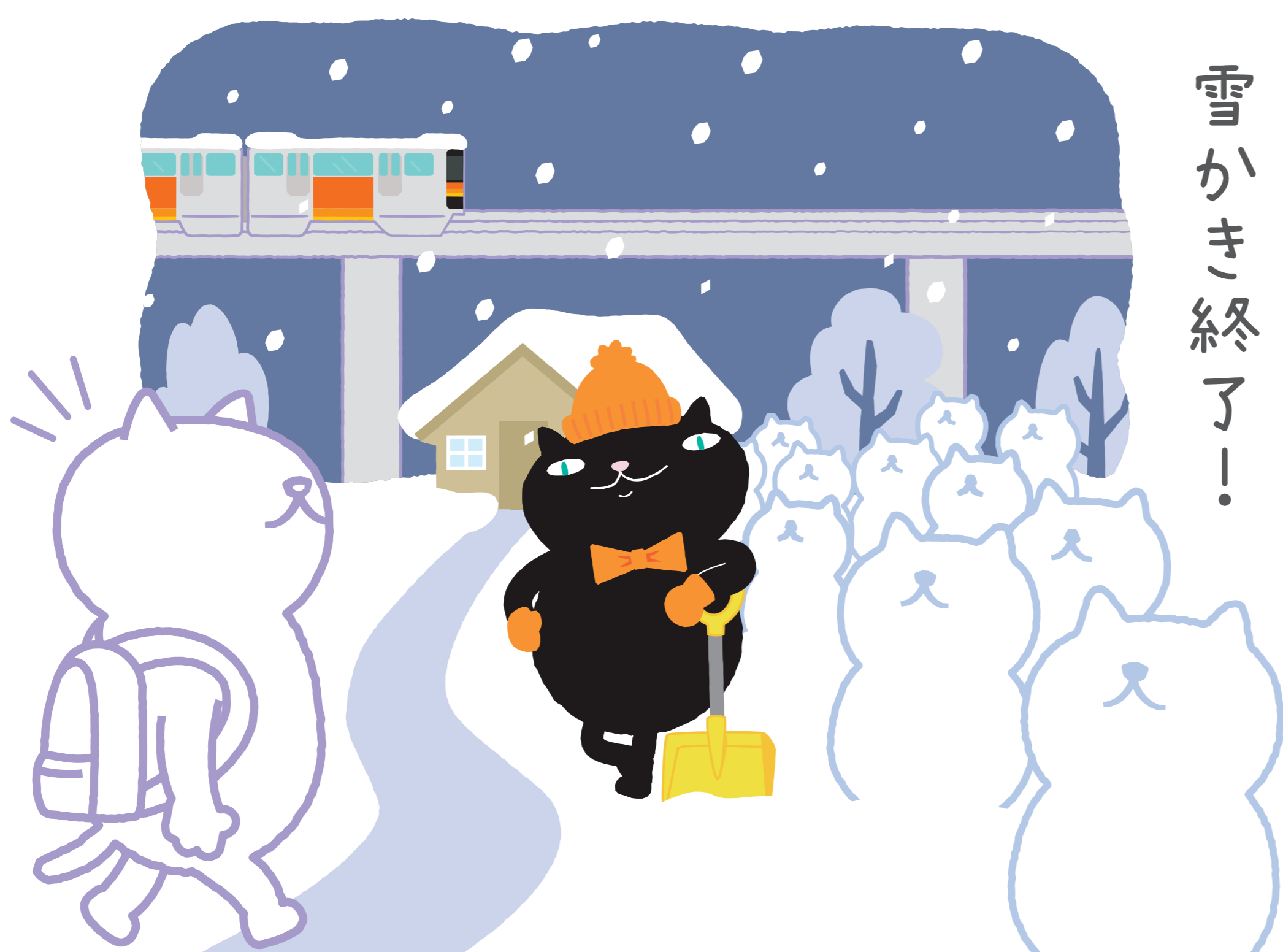
3

1

4

2

え? 雪だるま...?



雪かき終了!

雪の日もモノレールは安全に運行しています!



ふう... ちょっとひとやすみ

降雪時には減速運転や降雪対策で安全を確保!

— 運転規制や除雪装置・凍結防止剤などで安全を最優先に運行します —

多摩モノレールは勾配区間が多くゴムタイヤで走行するため独自の備えをしています。

運転規制の実施

降雪状況により時速35km以下での減速運転や運転本数の調整をします。

除雪装置(ブラシ)を装着して走行

車両に、モノレールが走行する軌道桁の除雪用ブラシを装着して走行し積雪、圧雪を防止します。

凍結防止剤を散布して走行

凍結防止剤を散布しながら走行し軌道桁の凍結、圧雪を予防します。

軌道桁の凍結防止用ヒーター設置

一部の金属製の軌道桁に設置したヒーターで凍結を防止します。

・降雪時には遅れや運休が発生する場合がありますが、安全最優先の運行にご理解ください。
・降雪時の運行状況はホームページをご確認ください。

多摩モノレールはこれからもサービスの充実と安全の徹底に努めていきます。

