





## 〈エレベーター更新工事について〉

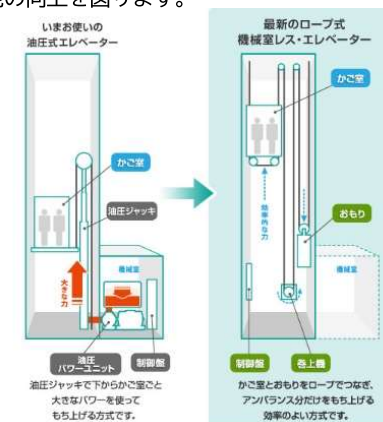
今年度実施するエレベーターの更新工事は、現在の油圧式エレベーターをロープ式エレベーターに交換するため、エレベーター昇降路内外で様々な機器の撤去・新設が必要となる大規模な改修となっております。そのため、日常のメンテナンスと比較すると大幅に工期を要する工事となっております。

早期完了に向けて着実に工事を進めてまいりますので、お客様のご理解とご協力をお願いいたします。

	工事スケジュール（目安）	
	1か月	2か月
ステップ1 仮設・解体工事		
ステップ2 組立工事		
ステップ3 仕上げ工事		
エレベーター停止期間(終日)		

### 油圧式からロープ式への更新について

現状の油圧式エレベーターを最新のマシンルームレスタイプのロープ式エレベーターに更新し、省エネ性能をはじめとした各種性能の向上を図ります。



図引用：三菱電機ビルテクノサービス

<https://www.meltec.co.jp/products/ev/elefine/index.html>



工事開始前



ステップ1 仮設・解体工事

出入口前にバリケードを設置し、既存エレベーター部品の解体および搬出を行います



ステップ2 組立工事

昇降路内部に新しいエレベーター部品を搬入し、組み立てを行います



ステップ3 仕上げ工事

サインパネルの設置、出入口周りの建築仕上げ工事を行います



完成・使用開始