

Tamamono

多摩モノレールのフリーペーパー

www.tama-monorail.co.jp

2

2021 vol.136

- おうちを居心地よく！ライフオーガナイザー®に聞く収納活用術
- 店主が教える淹れ方で、自宅でトライおうちカフェ！
- グリーンで叶えるオシャレな空間づくり
- Tamamono news
- 多摩モノレールとあそぼ〈ぬりえ編〉



STUK ストック 収納ケース 1,299円



収納スペースに合わせて有効活用！

STUK ストック 収納7コンパートメント 999円



洋服のほか、ストールやバッグの収納にもおすすめです。

他にこんな使い方！

- 3 子ども部屋のクローゼットで使い、ぬいぐるみやおもちゃ入れとしても。

TROFAST トロファスト フレーム 9,990円
収納ボックス 250円



低めの収納で、お子様も手が届きやすく、座れる頑丈さ。



カラーバリエーションも豊富。



高松駅/立川北駅

撮影協力 IKEA立川
●立川市緑町6 / 高松駅徒歩7分、立川北駅徒歩10分 / 平日 11:00~20:00、土日祝日 10:00~20:00 / 年中無休 / 0570-01-3900

*掲載商品の値段は店頭価格となります。尚、価格は店舗によって異なる場合があります。



クローゼットの収納

朝の支度が快適に！

POINT

- ✓ 一目で分かるワードローブ
- ✓ 選択疲労防止

ハンガーに掛けたり、畳みたい洋服や小物は一目で分かるように収納すれば服選びがしやすくなります。オフシーズンのものなどは収納ケースに分けることで、「今」着る服だけ目に入り、たくさんの中から「選ぶ」疲労防止になります。

着る洋服は、「今」を基準に「好き・快適・場にふさわしい」モノを厳選！「高かった・好きだった」など、「過去」が基準の服は手放す良いタイミングです。



子どもグッズ収納
子どもの「自立」をサポート！

POINT

- ✓ 兄弟ごとに色分け
- ✓ 空間のゆとり

子どもが自分のスペースを自覚しやすいよう、兄弟ごとに引き出しを色分け。自分が好きな色を選べば片付けるモチベーションもUP！さらに棚いっぱい引き出しを入れず空間に余裕を持たせて配置すれば、モノの出し入れもラクになり、小さな子どもでも自分で片付けやすくなります。

最初は親がお手本を見せ、子どもができたらほめて自信を付けてあげること自立をサポートします。

おうちを居心地よく！

ライフオーガナイザー®に聞く 収納活用術

自宅で過ごすことが増えたからこそ、収納にお悩みの方も多いのではないのでしょうか。収納グッズは一工夫加えるだけで、家事時短や家族の自立をサポートする効果があります。“暮らしや人に合わせて”便利に活用するコツを、多摩モノレール沿線にあるIKEA立川のグッズを使ってライフオーガナイザー®「Life Design OASIS」に工夫を教えてもらいながらご紹介していきます。

ライフオーガナイザー®とは
家事代行型の整理収納サービスとは一線を画す、本格的な思考の整理から始めるコンサルティング型の片付け支援サービスを提供するプロフェッショナルです。
*ライフオーガナイザー®は一般社団法人日本ライフオーガナイザー協会の登録商標です。

Life Design OASISとは
『快適時間創造*収納空間プランナー』として多摩を中心に活動するチーム。多摩で働く女性たちが明るく暮らしていけるよう、行動タイプや価値観に合わせた片付け収納を提案しています。ご連絡はHPのお問合せフォームよりお願いします。
<https://www.ld-oasis.com/>



ライフオーガナイザー®
川鍋さんのアドバイス

キッチン
スペースの
収納

食卓準備の時短実現！

POINT

- ✓ アクションを減らす
- ✓ 定番グッズをセット化



RASKOG ロースコグ
ワゴン 4,999円



移動可能で、スペースを有効活用できます。

食卓でよく使うカトラリーや取り皿、調味料。ワゴンにまとめて収納すれば、キッチンとダイニングを何度も往復せずに一度で運べるように。時短の実現だけでなく、家族にも手伝ってもらいやすくなります。

書類を整理
書類の山積み防止

POINT

- ✓ 仲間分け
- ✓ ファイルBOXの向き



他にこんな使い方！
● 1 ランドセルも置けるので、子どもの学校グッズをまとめてお仕度コーナーにしてみてください。

TJENA ティエナ 399円/
マガジンファイル 2ピース

他にこんな使い方！
● 2 ハンガーをまとめてスッキリ！
● キッチンで鍋やフライパンの仕切りにも。



白・黒から選べます。



高い技術力で狭山茶をつくる
老舗製茶店

杉本園製茶

東大和市内の農園の茶葉を使い、独自の製法で市の特産品の狭山茶をつくっています。全国手もみ茶品評会にて2016年から3年連続2等に入賞、製茶技術の大会においても、東京都代表で出場し全国3位に入賞した高い技術力を持っています。一部のお茶は伝統的な手法の「手もみ茶」で丁寧に作りあげ、たくさんの方に愛されるお茶づくりを続けています。また、令和2年に「手もみ茶二段」の認定を受けました。



●東大和市狭山5-1636-8 / 上北台駅から徒歩5分 / 下車1分 / 9:00~19:00 / 第3日曜日休み(5・12月は休まず営業) / 042-561-3265

用意するもの(紅茶1杯150ccほど)
茶葉…2~3g(ティースプーン山盛り1杯)
沸騰したお湯…300ccほど(器具を温める分も含む)

ティーポット カップ 茶こし

下準備

沸騰したお湯をティーポットとカップに注ぎ、温めておく。

店主おすすめの
紅茶のお供
どら焼き

紅茶の豊かな香りが
小豆の風味を引き立たせます。

店主の杉本さんに
紅茶の淹れ方を
教えてもらいました!

POINT

なるべく沸騰した直後の熱湯を注ぐことで、香り高い紅茶になります。

POINT

3~5分とじっくり蒸らすことで茶葉がひらき、紅茶成分が出て旨味が広がります。

すぐにふたをして、茶葉をしっかり蒸らす。

沸騰したてのお湯をポットに注ぐ。

ポットを温めておいたお湯を捨て、ティーポットに茶葉を入れる。
*今回は東大和紅茶を使用しました。

東大和紅茶とは

「東大和市をより多くの市外の方に知ってほしい」という想いをこめて名づけられました。狭山茶の茶葉から、自然の風や熱を利用した手法でつくったオリジナルの紅茶です。令和2年「国産紅茶グランプリ」チャレンジ部門で銀賞を受賞。やさしく渋みの少ない味なので、ストレートで飲むのがおすすめです。
*受賞作は現在販売しておりません。

「東大和紅茶」茶葉、ティーバッグ各540円。



カップを温めていたお湯を捨て、
③を茶こしでこしながら
ゆっくりカップに注ぎ、完成!

番外編

珈琲店の店主自慢
スイーツをテイクアウト!

立川南駅

一六珈琲店

20種類程の多種多様なコーヒー豆の中から好みに合うものを探すことができます。中でも2ヵ月ごとに配合を変えて四季折々に合う味にブレンドしている「季節ブレンド」や、時間をかけて飲むと後から甘味を感じられる「いちろくブレンド」はリピーターが多い人気のコーヒーです。こだわりのケーキと焼き菓子は製菓学校卒業の店主が一つひとつ丁寧に焼き上げ、常時10種類以上用意しています。コーヒータイムのお供にいかがでしょうか。

「リンゴのキャラメルタルト」680円、
「自家焙煎珈琲」710円。



お持ち帰りが可能な「バタードーナツプレーン」360円、「フルーツとナッツのパウンドケーキ」380円。



店主に聞いた
コーヒーを淹れる
POINT

急いでドリッパーすると
渋くなるので、ゆっくりと丁寧に
抽出するのがコツです。

自宅でトライおうちカフェ!

お部屋の整理整頓後は、あたたかい飲み物でほっと安らぐひとときを過ごしてみませんか。いつものコーヒーや紅茶を丁寧に淹れることで、ご自宅でも喫茶店のような本格的な味わいを堪能することができます。店主に聞いたおいしいコーヒーや紅茶のお供にぴったりなおやつもご紹介します。

好みに合わせて
焙煎してくれるコーヒー豆店

松が谷駅

あちわばいせんこーひーまめてん
阿知波焙煎珈琲豆店
世界各国の珈琲豆やオリジナルブレンドを取り揃え、酸味・苦味などお客様の好みに合わせて焙煎してくれます。最近では生産された農園や育て方、精製方法など豆ごとに違いや個性を楽しめるシングルオリジン(単一産地)の豆が人気です。



●八王子市松が谷40-2 / 松が谷駅徒歩1分 / 10:00~19:00 (LO18:30) / 日・月曜日休み / 042-682-2071

用意するもの(コーヒー1杯150ccほど)

コーヒー豆…12g
*品種によって異なります。
好みに合わせて調整してください。
沸騰したお湯…300ccほど(器具を温める分も含む)

コーヒーミル	ドリッパー	温度計
ポット	コーヒーフィルター	
サーバー	カップ	

下準備

- 沸騰したお湯をポットに移しておく。
- サーバーの上にドリッパー、その上にコーヒーフィルターをセットして沸騰したお湯を注ぎ、温める。カップにもお湯を入れ、温めておく。

店主おすすめの
コーヒーのお供
ナッツ

お店オリジナルで
焙煎したロースト
ナッツも絶品です。



①の粉を入れ、平らに整える。ポットのお湯の温度を温度計で測っておく。(80~90℃が目安)



②の粉を入れ、平らに整える。ポットのお湯の温度を温度計で測っておく。(80~90℃が目安)



サーバーを温めていたお湯を捨て、80~90℃の好みの温度のお湯を粉の上に乗せるように、少量を中心から静かに回し入れる。



そのまま30秒ほど待ち、蒸らす。新鮮なコーヒー豆は膨らんでいきます。



再度中心からゆっくりと円を描くようにお湯を注ぐ。

POINT

コーヒー豆やお湯の量、温度は目安なので、調整して自分好みの淹れ方を楽しんでみてください。



完成! 淹れたての香り高いコーヒーをお楽しみください。



温めていたカップのお湯を捨て、サーバーを少し回してからカップに注ぐ。

POINT

サーバーの底の方に濃いコーヒーがたまるので、カップに入れる前に少し回します。



お湯が落ち切らないようにその都度注ぎ足し、必要な分量を抽出できたらドリッパーを外す。

どこでも借りられて、どこでも返せる!!

モバイルバッテリーシェアリング ChargeSPOT (チャージスポット) を全駅でサービス開始!



「ChargeSPOT」は、モバイルバッテリーのシェアリングサービスです。専用アプリでバッテリースタンドのQRをスキャンするだけで充電器がレンタルできます。また、使用後は借りた時とは別のバッテリースタンドでも返却することができる便利なサービスです。駅でレンタルして、お出かけ先近くのバッテリースタンドまで充電すればバッテリー切れの心配もなくなります。ぜひ、お気軽にご利用ください!

設置場所 多摩モノレール 各駅コンコース

利用方法



利用料金

1時間未満165円、その後48時間未満330円、その後最大7日間(168時間)まで1日(24時間)165円で利用できます。

*レンタル開始後168時間(7日間)を超えた場合は、違約金2,508円(利用料金を含む)の支払義務が発生します。
*詳細については、株式会社INFORICH(運営会社)のHPをご覧ください。



多摩モノレール×明星大学コラボレーション企画

第7回五行歌作品募集 ~モノレールからことばの贈りもの~ 金賞受賞作品をご紹介します!

受賞作品「一般の部」

金賞

子供の頃
大きな声で読み上げた
「ぼくのゆめ」
その夢の途中に
いま僕は立っているんだ

未瑛

受賞作品「中学生以下の部」

金賞

人生は列車かもしれない
いくつもの駅をこえて
暗いトンネルにも入る
けれど列車は走り続ける
未来に向かって

磯田 紡(小五)

他受賞作品は、多摩モノレールホームページのプレスリリース【「第7回五行歌作品募集」受賞者を決定しました】でご確認ください。

お部屋に彩りを!

グリーンで叶える オシャレな空間づくり

すっきりとしたお部屋にグリーンを飾り、空間をオシャレに演出してみませんか。インテリアグリーンはおうちの中でも自然に触れられ、お部屋のアクセントとしても楽しめるのが魅力。初心者の方でも取り入れやすい商品をご紹介します。

立川南駅/立川北駅 → JR 豊田駅

「インテリアグリーン/Wウォッシュフレーム(24cm)」8,800円。 「吊るし型インテリアグリーン」11,000円。

プロの知識と高い技術による
水やり不要の「壁庭園」

ブルームブルーナ

Bloom*bruna

フラワーデザイナー江尻チハルさんによる「人と時と共存するインテリア/壁庭園」をコンセプトにしたインテリアグリーンショップ。壁に掛けても、テーブルや棚に置いても美しいデザインは男女問わずファンも多く、空間をオシャレに彩ります。「お客様のこだわりを実現したい」という想いで、オーダーにも柔軟に応じてくれるのが魅力です。店内には一つひとつ丁寧に作られた作品が並び、季節の作品なども展開しています。

●日野市多摩平2-5-1/立川南駅または立川北駅乗換、JR中央線豊田駅徒歩5分/11:00~16:00/土日祝休み・不定休あり/rose@bloom-bruna.com *最新情報はSNSにてご確認ください。



「インテリアグリーン」
左上:Mサイズ(16cm)5,500円、
右上・下:Sサイズ(13cm)4,400円。

「インテリアグリーン/トライアングル」9,350円。

立川北駅/高松駅

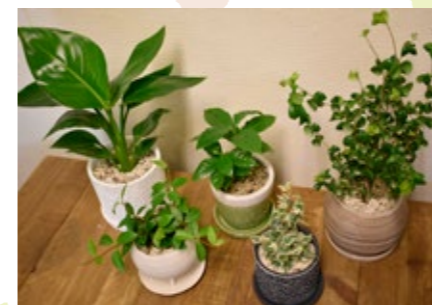
厳選した植物をおしゃれな鉢で楽しむ、観葉植物専門店

グリーンギャラリーグランデ

Green Gallery GRANDE

厳選された観葉植物を多種取り揃えた専門店。長く続くコロナ禍の影響で「家の中に緑を取り入れたい」という相談やお問い合わせが増えているそうです。デザイン性の高いこだわりの鉢は、おしゃれでインテリアに映えると人気です。写真の植物は水やりが7日~14日に1回なので、初めての方でも育てやすくおすすめです。

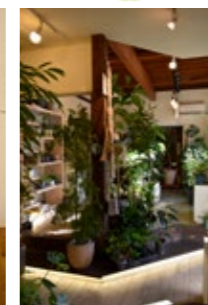
●立川市高松町3-1-20/立川北駅または高松駅徒歩8分/平日12:00~18:30、土日11:30~19:00/火・木曜休み/042-595-9527



左奥から時計回りで「オーガスタ」、「コーヒーの木」、「ベンジャミンバロック」、「アイビー」、「ペペロミア」それぞれ3,300円~。
*価格は、鉢の価格も含まれます。
店頭にてご確認ください。



「モンステラ」
11,000円~。





Present 今月のプレゼント



応募方法

●Webで応募

・二次元コードからアクセス
 携帯端末のカメラで右上の二次元コードを読み取り、
 プレゼント応募ページへアクセス

・URLからアクセス

<https://keyaki-s.co.jp/tamamono-present/> の
 URLから、プレゼント応募ページへアクセス

●ハガキで応募

①氏名 ②郵便番号 ③住所 ④電話番号 ⑤年齢 ⑥希望のプレゼント番号 ⑦今号で面白かった記事 ⑧こんな記事を読みたいなどのご意見 ⑨モノレール沿線の新情報(開店情報や取り上げて欲しい情報など) ⑩本誌の入手先(駅名・新聞名など)

〒190-0023 立川市柴崎町3-9-6 高野ビル
 株式会社けやき出版
 「Tamamono136号プレゼント係」まで
応募〆切 2021年5月13日(木)

※webは当日の23:59まで、ハガキは当日消印有効
 ※当選発表は、商品の発送をもって代えさせていただきます。

2名様



1.
 P.2で登場したIKEA立川の
 「TJENA ティエナ マガジンファイル」
 白・黒セット(各2個)を
 2名様に。

3名様



2.
 P.4で登場した
 阿知波焙煎珈琲豆店の
 「松が谷ブレンド」のコーヒー豆と
 ローストナッツのセットを
 3名様に。
 *豆は挽かずにお送りします。

3名様



3.
 P.5で登場した杉本園製茶の
 「東大和紅茶」の茶葉を
 3名様に。



Tamamono vol.136
 2021年2月20日発行
 多摩都市モノレール株式会社
 〒190-0015
 立川市泉町1078-92
 tel.042-526-7800 (代)

企画
 株式会社けやき出版
 編集長
 小崎奈央子
 編集
 高橋ゆい
 須崎貴寛
 デザイン
 石井あかり
 イラスト
 ササキサキコ
 写真
 鈴木藤蔵
 表紙モデル
 江尻チハル/竹村祐子
 印刷
 株式会社サンニチ印刷

次号は
2021年3月31日(水)
 発行予定です。

※誌面に掲載の内容は
 2021年2月現在の取材時の情報です。
 尚、店舗の都合により店舗情報が
 変更になる場合がございます。
 ※誌面に掲載の価格は税込みです。
 ※原則としてGW、お盆、年末年始を除く
 定休日のみを記載しています。
 ※新型コロナウイルス感染症拡大防止の
 ために各施設、店舗、サービスが
 休止になる場合がございます。

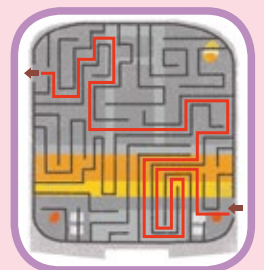


大人でも楽しめるぬりえが登場!
 あなただけのオリジナルのお花を完成させてみてください。

多摩モノレールと あそび

vol.9

ぬりえ編



前回のこたえ