

たまも

多摩モノレールで、沿線ライフをもっと楽しく

8

Aug.2024

Vol.157

| 特集 |

組み合わせは無限大！ ビール×おつまみ

まいにちお散歩日和

[高幡不動駅] 浅川沿い～多摩丘陵自然公園

となりまち通信 [京王線 分倍河原駅]

沿線オススメ撮影スポット 立川北駅付近

もっと聞かせて！達人さん
多摩センター地区連絡協議会 事務局長

TAMAZOOへ行こう！

[サマーナイト@Tama Zoo 2024]





高幡不動駅
まいにちお散歩日和
浅川沿い〜多摩丘陵自然公園

浅川沿いや程久保川沿いを歩くのもいいし、高幡不動駅のお話りのついでに少し足を伸ばして多摩丘陵の見晴台まで登ってみるのもおすすめです。夏のお散歩は涼しい時間帯に限りませんが、軽い運動をして体力維持に心がけましょう！

●ランニングコース およそ7キロ
「TAMAMONO Running Challenge」では毎回およそ7キロのランニングコースを紹介します。コース詳細は右の二次元コードからグーグルマップへ→



PRESENT
読者プレゼント
あります！
詳しくは裏表紙へ



全国から新選組ファンが訪れる聖地的なショップ。注目は地元染色家による型染めの品々。隊士の家紋入りコースターや巾着など、小粋なデザインはファンならずとも手元に置きたくなります。店の「女将」峯岸さんとの会話も楽しいひとつ。

新選組グッズ池田屋 MAP-B

- 日野市高幡1-8 高幡参道ビル3F
- 11:00~17:00
- 042-808-9252
- 高幡不動駅より徒歩6分
- 月・火・水曜日
- @ikedaya313



赤えんどう豆にみどり豆、黒豆。3種の豆大福が名物です。たっぷり入った豆の旨味が際立つ美味しきで、午前中に売り切れることも。ビタミン豊富で栄養価の高い豆大福は散歩やランニングのお供にぴったり。山菜おこわや赤飯もおすすです。

和光同慶 季よせ MAP-A

- 日野市高幡1-14
- 11:00~17:00
- 042-593-0635
- 高幡不動駅より徒歩5分
- 月曜日

TAMAMONO Running Challenge



ランニング前後のケガ予防と疲労回復！

ランニング前にはウォーミングアップを兼ねて少し反動をつけた動的ストレッチがおすすめです。下半身だけでなく上半身も、筋肉を刺激し柔軟性を高めておくことで、ケガや痛みを予防します。ランニング後は、疲労回復やリラクスのために、使った筋肉をゆっくりに伸ばします。ストレッチを通じて日々の体の変化にも気づきやすくなりますよ！



今回の先生はトリッパー代表 Tomonagaさん

Trippers
立川市柴崎町3-1-1 品ビル6F
☎042-808-9500 立川南駅より徒歩2分
trippers-wtrc.com

立川にあるトレイルランニング専門店。シューズ、ザック、ウェアなどのグッズを販売。コースの監修などに協力いただいています。



開催中〜8/31(土) ■高松駅 国立極地研究所 南極・北極科学館

企画展示「キョクホクの大河」

冬は凍る極北の大河。そこに暮らす魚や人々、環境を紹介します。9/28(土)には極地研究所の一般公開「極地研探検2024」も開催。

8/10(土)・11(日・祝)・15(木)・16(金)・17(土)・24(土)

サマーナイト@Tama Zoo 2024 ■多摩動物公園駅

20時まで開園時間を延長(入園は19時まで)。さまざまなスペシャル企画がいっぱい！涼しくなった園内をゆっくりとお楽しみください。

9/15(日) ■多摩センター駅 パルテノン多摩 オープンスタジオ

パルテノン多摩で鉄道を楽しもう！タマオも出演予定!!
鉄道玩具レイアウトコーナーやワークショップ、鉄道会社のキャラクターグリーティング(要予約)などで鉄道を楽しむイベントです。

開催中〜9/29(日) ■立川北駅 PLAY! MUSEUM

「オバケ?」展

史上初のオバケ万博。見どころは絵本『ねないこだれだ』を春風亭一之輔が朗読する部屋、日本美術におけるオバケの歴史や500冊の絵本展示など。

9/14(土)・15(日) ■立川南駅 柴崎学習館

第10回立川名画座通り映画祭

ドラマやアニメなど自主制作映画の祭典。10周年記念となる今年は9/16(月・祝)にシネマシティ(立川北駅)で過去グランプリ作品の一挙公開も。

9/25(水) ■玉川上水駅 国立音楽大学講堂大ホール

Basic オーケストラ・コンサート

誰もがどこかで耳にしたことのある名曲を国立音楽大学Basicオーケストラがお届けします。『気軽にクラシック』を楽しみませんか？

Aug.2024 Vol.157 8

P.3 まいにちお散歩日和 [高幡不動駅]

浅川沿い〜多摩丘陵自然公園

- 和光同慶 季よせ | MAP-A
- 新選組グッズ池田屋 | MAP-B



P.4 ビール×おつまみ

- 博多焼鳥キャプテン | 上北台駅 | MAP-C
- THANKS TABLE | 玉川上水駅 | MAP-D
- SAKAMICHI BREWING | 立川南駅 | MAP-E
- マダム フリット | 大塚・帝京大学駅 | MAP-F
- 串焼たくま | 多摩センター駅 | MAP-G



P.6 となりまち通信 [京王線 分倍原駅]

- 森のカフェ | MAP-H
- マルジナリア書店 by よはく舎 | MAP-I

沿線オススメ撮影スポット

- 立川北駅付近



P.7 もっと聞かせて! 達人さん

- 加藤 慎さん | 多摩センター地区連絡協議会 事務局長!

TAMAZOOへ行こう!

- サマーナイト@Tama Zoo 2024 | 多摩動物公園駅!



裏表紙 TAMAMONO INFORMATION

- 鉄道むすめ「立川いずみ」×「万願寺さき」コラボグッズ新発売!
- デジタル駅スタンプアプリ「エキガツ」スタート!!



特集は夏を乗り切るビールとおつまみ!

真夏の夜は動物園に行ってみよう!

ここが「坂道ブルイング」の心臓部。タップルームの奥にある醸造所です。この場所で自家製のクラフトビールが生み出されているんですね。写真のブリューハウススの他に発酵タンクが3基あります



自家醸造ビールの他、厳選されたクラフトビールが楽しめます。ビールそれぞれの特徴、強さや苦味など、ボードを見て自分の飲みたいビールを選びます。立川にちなんだ「オニ公園」という名のクラフトビールがあったり、ネーミングのセンスが光ります



立川南駅
SAKAMICHI BREWING
立川市柴崎町2-6-5
青木ビルディング#103
●12:00~21:00
(金・土・日・祝は22:00まで)
●立川南駅より徒歩5分 ●不定休
sakamichibrewing.com

MAP-G



**フード持ち込み自由
立川発のクラフトビール**
立川にあるクラフトビール醸造所を営むマッシューさんとダニエルさんは、お二人とも自転車で旅するのが趣味。「自分たちが選んで旅してきた道は、困難な坂道だったが、とても面白い道だった」と、店名を「坂道ブルイング」にしたのだとか。そんな彼らが作り出すクラフトビールは、醸造所に併設されたタップルームで楽しむことができます。お店で用意されているフードは、ナッツのみですが、フード持ち込み自由なので、お惣菜やピザを買ってきたり、時には自宅でお客様もいるそうで、とても自由で新しいビール体験が楽しめます。また、地域のイベントに参加したり、ランニング企画も開催するなど、今年で4周年を迎える「坂道ブルイング」のチャレンジは、まだまだ続きそうです。



Hazy IPA
×
Nuts

組み合わせは無限大！
ビール×おつまみ

ビールが引き立つおつまみ、おつまみがおいしくなるビール。組み合わせは無限大ですね。真夏のおいしい「ビール×おつまみ」を探求します。



生ビール
×
メタテ豚串



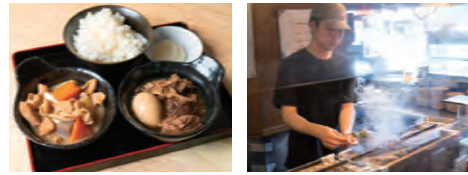
ホワイト
×
フライド
ポテト



レモンビール
×
シャルキュトリ



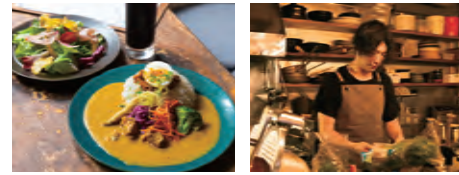
瓶ビール
×
とりかわ



**ビールには串焼きが
やっぱり外せない！**
……ということで、多摩センター駅近くで30年以上続く「串焼たくま」。カウンターの席の前で豪快に焼き上げる串焼を求めて、17時の開店から多くのお客さんが訪れます。ぜひ食べてほしいのが毎週火曜日に出る「メタテ豚串」。鮮度抜群のレバーやハツ、タンが数量限定で提供されます。新鮮なレバーは臭いがな弾力が運なので、苦手な方もお試しください。もちろん鶏肉も各部位揃っているほか、ビーマンチーズといった変わり種も人気。また、平日はランチ営業もあります。牛すじもつ煮の合盛りは、ボリューム抜群。腹ペコなお客におすすです。



**ポテトとビールを
ベルギースタイルで**
昨年9月にオープンしたベルギーフライドポテトのお店。2度揚げから外はカリカリ、中はホクホクのポテトはそのまま食べるのもよし、お好みのソースで食べるのもよし。おすすめはマヨネーズとトマトペーストとスパイスがブレンドされた癖になる味で、フルーティなホワイトビールとの相性は抜群です。お店を営むのは渡辺さんご夫妻。ご主人のかつての赴任先ベルギーでフライドポテトに出会い、庶民の味として親しまれる光景と美味しさが忘れられずお店を始めたという。本場リエージュ風のベルギーワッフルも人気です。



**今夜はおしゃれに
ビール&イタリアン**
店内の照明や家具がおしゃれ。しかも、すてきな料理に丁寧に盛り付けられた料理は、色鮮やかで味も絶品です。夜の人気メニュー「フタルキユトリ」とは、加工肉の盛り合わせのこと。鹿肉のバテド・カンパニー、鴨のコンフィ、白レバーのパテ、ローストポーク、生ハムがワンプレートで楽しめます。ワインと合わせたいところですが、今回はレモンビールにしてみました。ほんのり柑橘系の爽やかな風味が広がって、夏の夕方に合いそうです。ランチタイムの「玉カレ」も見逃しません。リッチなサラダとドリンクも付くのがうれしいですね。



**博多の名物グルメ
とりかわが美味しい！**
高校球児だった店主の恩田さんは、その経歴のため周りからは「キャプテン」と呼ばれることが多いそう。そしてそれがそのまま店名に。究極の「とりかわ」を出す博多の有名店の修行を経て、この地でお店をオープンしました。5日間の手間と時間をかけた、タレの味が染み込んだ「とりかわ」は、人気の瓶ビールと相性抜群です。つけ合せの生キヤベツもいい仕事をしています。ビール×とりかわ×キヤベツの無限ループから抜け出せなくないそう。自家製の鶏油を使った「ませせば」も人気です。おでんもあるので、日本酒好きも見逃すことなかれ。



多摩センター駅
串焼たくま
多摩市落合1-9-1 多摩センタービル1F
●11:30~14:00(平日のみ)
●17:00~24:00(金・土曜日は25:00、日曜日は23:00まで)
●042-375-3333
●多摩センター駅より徒歩2分
●なし @kushiyaki_takuma

MAP-G



大塚・帝京大学駅
Madam Frites
八王子市大塚622-20
●11:00~15:00
(日・土曜日・祝日は18:00まで)
●大塚・帝京大学駅より徒歩3分
●月・木曜日・第2・4火曜日
●@madame_frites

MAP-G



玉川上水駅
THANKS TABLE
立川市柏町4-63-11 加藤ビルB1F
●11:30~15:00 17:00~23:00
(日・土曜日・祝日は18:00まで)
●042-842-3711
●玉川上水駅より徒歩2分
●不定休
●@italian_thankstable

MAP-D



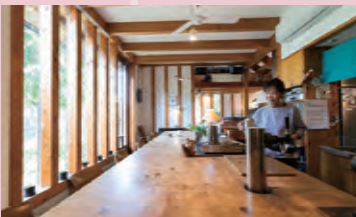
上北駅
博多焼鳥キャプテン
武蔵村山市学園3-58-5
●12:00~14:00
●17:00~23:00
●上北駅より徒歩15分
●なし
●@captain_0913

MAP-C



となりまち通信

その昔、宿場町として栄えていた街で
自分と向き合える素敵なお店に出会いました。



線路のすぐそばなのに踏切の音も電車の音も不思議と聞こえてこない店内。はじめて訪れる方は、この明るく透けて見えていた空間に出会えた喜びに浸ってしまっていてしまうことでしょうか。木の木のぬくもりを感じる広いカウンター、高い天井、中二階へと続く階段、明り取りのはめ込みガラスからは、優しい光とともに外の様子を感知することができます。入り口にある小さなお店とけやきの木も、穏やかな時間を演出してくれる名脇役です。あたたかな、どこの席に座って何をしようかと、店内に流れるジャズに耳を傾け、本を読むのも良いかも非日常を、身近な場所で味わう非日常をぜひ体感してみてください。

けやきの木漏れ日の中
非日常の空間でプチ・リトリート



この日のランチは煮込みハンバーグ。セットのケーキはチーズとチョコの2種盛りです



森のカフェ

府中市美好町3-2-3
● 11:00~19:00
● 042-368-6947
● 分倍河原駅より徒歩2分
● 水曜日



自分の興味はどこにあるのか。今の社会ってどんなことになっているのか。そんな「問い」に寄り添って一緒に考えてくれる素敵な本屋さんです。読書会などの各種イベントも開催しています。詳しくはインスタグラムかHPをご覧ください



幅広いジャンルの本たちに
知的好奇心をくすぐられる

マルジナリア書店 by はく舎

府中市片町2-21-9
ハコワンテラ3F
● 13:00~19:00
(日・土曜日・祝日は10:00から)
● 分倍河原駅より徒歩1分 ● 不定休
@marginaliabs



1333年、分倍河原の合戦で活躍した新田義貞公の像。馬上刀をふりかざす姿が勇ましい



スマホでいい写真!

ちょっと差がつく! 撮影のコツ

夜のモノレールを撮ってみよう!

画面をタッチしてAE/AFロック
モノレールがくる前に構図を決めて、モノレールの先頭がくる場所にあらかじめ画面をタッチしてピントを合わせておきます。そのまま押しするとAE/AFロックできます。



動くものは連写撮影がオススメ!
モノレールが来たら、連写撮影します。連写した写真の中からベストショットを選びましょう!



※撮影の際は周囲の方々へ十分に配慮しマナーを守りましょう。

沿線オススメ撮影スポット

立川北駅付近



2023年に「日本夜景遺産」に選ばれた多摩モノレール。車窓からのパノラマ夜景に心惹かれますが、夜の街中を走る姿もその魅力のひとつです。きらびやかな商業施設が並ぶ街や坂に面して建つ住宅群の明かり、遠くにそびえる山脈の夕景など、多摩地域ならではの多様な景観を背景に夜のモノレールの写真を撮ってみましょう!

聞かせて! 達人さん

[第21回]

加藤 傑さん
多摩センター地域連絡協議会
事務局長

「こどもまつりに夏まつり、ハロウィン、イルミネーション、多摩センターのバルテノー大通りでは季節ごとに趣向を凝らしたイベントが催されます。これからの運営窓口をばお一人を担当しているのが、加藤傑さん。デヘロツバーの次長職の傍へ、多摩センター地区連絡協議会の事務局長を務める、地域活のキーパーソンです。仕事はイベントの企画運営から防犯カメラの設置まで、細かく広範囲、多摩センターが安全で楽しい街であり続けるために日々奔走する加藤さんにお話をうかがいました。



今年の「親子であそべる夏まつり」は8/9(金)~12月(振休)開催。クラフトビールにフワフワ遊具、大人も子どもも楽しめる夏まつりです

詳しくはこちら→



息抜きは美術鑑賞、ピカソやミロ、ダリラスペインの彫刻たちの独自の絵画は仕事に疲れた頭をほしてくれるそう



多摩センター駅
新都市センター開発株式会社
多摩市鶴牧1-24-1
新都市センタービル4F
ntc-dev.co.jp

「多摩センターを今後どうしていきたいですか?」
年配の方、主婦の方、子どもたち、誰もが安心して暮らして、かつ笑顔で楽しく暮らしたい街にしたいです。多摩センターは計画的に開発された街なので、物事を進めるにも誰かが意識的に仕切らなければ進まないこともありますが、この街が50年後、100年後、本当に住みやすく成熟した街になっているよう、その役目を果たしたいと思っています。

「新しい試みに積極的なです。」
今後は近隣の街との連携も深めていきます。立川や聖蹟桜ヶ丘、よみうりランド、新百合ヶ丘など協力体制を構築中で、すでに実施したいイベントもあります。街と街の結びつきがお互いの魅力増進のためには必ずです。もちろん多摩モノレールさんとの連携も大切ですね。終点の街としてできることはないか、いつも考えています。

「街の活性化に気を付けていること何ですか?」
街の活性化は①まちづくりのまちを、②まちづくりの3つのフェーズがあると考えています。①のフェーズは主にハード面の整備で、今後大切になるのはソフト面の充実です。担当しているのは、地域貢献事業と地域活性化事業です。前者は防災、防犯に関する取り組み、後者はイベントの企画運営です。多摩センター周辺の企業や団体、多摩市など行政との打ち合わせや調整に日々尽力しております。

「それらをほとんどお一人で、大変じゃないですか?」
大変なんですけど、やりがいでもあった。私自身、「一人でやり切ることが好き」なんです。大学時代から好んで海外一人旅に出かけました。自分で手配して、現地の人と話をし、生活する。何もかも自分でし、現地の生活が済まない。そういう性格も関係しているかと思っています。

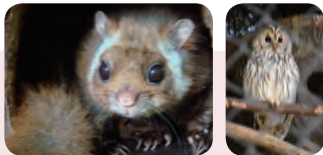
TAMAZOOへ行こう!



サマーナイト@Tama Zoo 2024

多摩動物公園では、8月の指定日に開園時間を3時間延長して20時まで開園する「サマーナイト@Tama Zoo 2024」を下記日程で開催します。涼しくなった園内をゆっくりとお楽しみください。

[開催期間]
8月10日(土)・11日(日・祝)・15日(木)・16日(金)
17日(土)・24日(土)
※各日20時まで開園時間を延長(入園は19時まで)



活動を始めるムササビ

フクロウ

夜に開花し、翌朝にははじんでしまうカラスウリ。白いレースのような大きな花を広がらす



日が落ちると気温が下がり、動物も人もゆっくり過ごしくなり。夜行性の動物は活動を始めます。巣から出てきたムササビに出会えることもあります。昼行性の動物は寝姿を始めます。キリンが座って休むところや、チンパンジーが寝姿で寝姿をする様子を見られることもあります。また、雑木林に囲まれた多

摩動物公園では、フクロウの声が聞こえてくるなど野生の動物も大きな見どころです。日が暮れると野生のアブラコウモリが飛びはじめ、園路のあちこちで虫の大合唱が聞こえます。夜に開花するカラスウリの花を見ることもできます。レストランではビールを販売。ビール片手に夕涼みするのもおすすめです。

多摩動物公園

日野市程久保7-1-1
● 9:30~17:00 ● 042-591-1611
● 多摩動物公園駅より徒歩1分
● 水曜日
(水曜日が祝日・都民の日の場合はその翌日)
tokyo-zoo.net/zoo/tama/



写真提供: (公財)東京動物園協会



今号の表紙

SAKAMICHI BREWING
詳しくはP.5をご覧ください。

たまモノは偶数月発行
次号は
2024年10月1日(火)
発行予定です。

たまモノ
バックナンバーは
こちらから！



発行
多摩都市モノレール株式会社
〒190-0015
東京都立川市泉町1078-92
☎042-526-7800(代)

企画
株式会社バドインターナショナル
たまモノ編集部

編集
川中 雄平

アートディレクター
安西 克彦

イラスト
志賀 あき

写真
角田 美雪
山田 圭介

PR
タマオ

印刷
町田印刷株式会社

※本誌掲載情報は2024年7月取材時の
ものです。尚、店舗の都合により店舗情
報が変更になる場合がございます。

- 原則としてGW、お盆、年末年始を除く
定休日のみを記載しています。
- 本誌掲載の価格は税込みです。
- 本誌面上でのプレゼントやイベントの
応募により収集した個人情報は、プ
レゼントの発送・イベント管理のみに
使用いたします。
- 掲載情報についてのお問い合わせは、
株式会社バドインターナショナル
☎03-6866-9303まで。

TAMAMONO INFORMATION

グッズ

鉄道むすめ『立川いずみ』×『万願寺さき』 コラボグッズ新発売！

『万願寺さき』登場から1周年を記念して、ご要望が多かつた『立川いずみ&万願寺さき』コラボグッズ【アクリルスタンド・クリアファイル】を発売しました！
また、『立川いずみ』単体での同グッズもスタイリッシュな装いで同時に新発売！『万願寺さき』のみならず『立川いずみ』も引き続き応援よろしくお願いたします！



© TOMYTEC / イラスト:希
※「鉄道むすめ」は株式会社トミーテックが展開する、
全国の鉄道事業者の制服を着たキャラクターです。

詳しくはコチラ



イベント

デジタル駅スタンプアプリ 「エキタグ」スタート!!



株式会社ジェイアール東日本企画が運営する
駅スタンプアプリ「エキタグ」を7月から導入！

「エキタグ」とは、駅などに設置されたNFCタグをスマートフォンで読み込むことで、デジタルスタンプを集めることができるアプリです。多摩モノレールでは、多摩センター駅や立川北駅など9駅の券売機付近に設置されています。また、「エキタグ」の導入に合わせて「多摩モノレールデビューキャンペーンラリー」を開催中！多摩モノレール9駅のエキタグスタンプを全て集めると、もれなく「コンプリートスタンプ」をプレゼント！
気軽に始められる「エキタグ」。
夏休みやお出かけの際に、ぜひお楽しみください。



デジタル駅スタンプ



詳しくは
コチラ

公式アカウントでも 情報発信中！

沿線情報を日々発信。
インスタでは『たまモノ』で
掲載した内容を深掘りしています。



公式HP
tama-monorail.co.jp



X(旧Twitter)
@tamamono_info



Instagram
@tama_monorail

今号のプレゼント



1 Trippers CHAORAS チャオラス スポーツ手ぬぐい(1点)

3名様

「Trippers」からCHAORAS チャオラス/スポーツ手ぬぐいをプレゼント。登山やランニングなどアウトドアアクティビティにおすすめの手ぬぐいです。職人さんがつくった日本製です。

※色や模様は選べません。



2 新選組グッズ池田屋 型染めブックカバー (1点)

3名様

「新選組グッズ池田屋」から型染めブックカバーをプレゼント。日野市在住の染色家・山田恵美さんが手差し型染めという伝統の技法で一つ一つ丹念に作り上げた逸品。文庫本サイズです。

※色や模様は選べません。



3 マルジナリア書店 byよはく舎 AHIRU LIFE. 絵本とふせんセット

3名様

「マルジナリア書店 byよはく舎」からAHIRU LIFE.の絵本とふせんをプレゼント。言葉のないショートストーリー作品「アヒルライフ」。疲れた現代人に癒しと笑いをふんわり届けます！

※プレゼントの写真はイメージです。

応募方法

【Webで応募】

二次元コードからアクセス
携帯端末のカメラで右の
二次元コードを読み取り、
プレゼント応募ページへアクセス
URLからアクセス
tamamono-present.com
のURLから、プレゼント応募ページ
へアクセス



※Webは当日の23:59まで、ハガキは当日消印有効

【ハガキで応募】

- ① 氏名 ② 郵便番号 ③ 住所 ④ 電話番号 ⑤ 年齢 ⑥ 性別 ⑦ 職業
- ⑧ 希望のプレゼント番号 ⑨ 今号で面白かった記事 ⑩ 本誌へのご意見・ご感想
- ⑪ モノレール沿線の新情報(開店情報・イベント情報・おすすめスポットなど)
- ⑫ 本誌の入手先(駅名・新聞広告・チラシなど)

【ハガキ送り先】〒141-0031
東京都品川区西五反田1丁目21-8 ヒューリック五反田山手通ビル5階
株式会社バドインターナショナル「たまモノ157号プレゼント係」まで
応募が切 2024年9月20日(金)

※当選発表は、商品の発送をもって代えさせていただきます。