

2015



vol.106

た ま も の

天高く、多摩みのる秋

- 02 ■ イベントカレンダー
- 03 ■ 御朱印めぐり 落合白山神社
- 04 ■ 多摩の味覚をさがしに
- 06 ■ 多摩の旬のスイーツ



www.tama-monorail.co.jp



残暑が収まると行楽の秋がやってきます。
モノレールに乗り、深まる秋を追って…
この季節ならではの五感で楽しめるイベントに出かけませんか？

Event Calendar



立川南・立川北

柴崎体育館 高松

第36回 八王子いちよう祭り 11/21(土)、11/22(日)

今年で36回目を迎える、八王子で秋恒例のお祭りです。壮観ないちよう並木の下で、クラシックカーパレードやよさこいパレード、焼き印を集める関所めぐりなど、こだわりの催しが行われます。

- 📍：甲州街道(国道20号線(追分町交差点~小仏関跡))周辺
- 🚶：立川北・立川南駅乗換、JR中央線八王子駅または高尾駅徒歩3分
- ☎：八王子いちよう祭り祭典委員会 042-668-8383



写真提供：八王子いちよう祭り祭典委員会

多摩センター

松が谷

多摩センター イルミネーション2015 11/7(土)~1/7(木)

多摩センターの一大イベントである、電飾数約40万個を使った華やかなイルミネーション。光の水族館や、もみの生木を使ったツリーなど、毎年工夫を凝らした演出が目玉となっています。

- 📍：パルテノン大通り(多摩センター駅南側一帯)
- 🚶：多摩センター駅徒歩すぐ
- ☎：多摩センターイルミネーション2015実行委員会 090-8946-9909



モノレールで行く!

イベントカレンダー

玉川上水

砂川七番 桜街道

第4回 ひがしやまとスイーツウォーキング ①西コース9/26(土)、②東コース10/17(土)

市内のスイーツ取扱店を巡る食べ歩き&スタンプラリーイベント。お店自慢の逸品を試食しながら、秋空の下でウォーキング。コース上のすべてのスタンプを集めると完歩賞が貰えます。電話申込で各回先着300名。参加費200円。申込開始は①9/3と②10/5です。

- 📍：①9/26(土) 上北台駅
- 📍：②10/17(土) 東大和市駅
- ☎：東大和市スイーツウォーキング実行委員会担当(東大和市産業振興課) 042-563-2111(内線1071、1074)



立川北

立川南 高松

コスモスまつり2015 9/12(土)~11/3(火・祝)

一面に広がるコスモス畑。9月中旬から見頃となるハッピーリングから始まり、数品種のコスモスが順次開花し、11月上旬まで楽しめます。期間中には、コスモスにちなんだクラフト作りなど、子どもから大人まで楽しめる体験イベントが多数開催されます。

- 📍：国営昭和記念公園 立川市緑町3173
- 🚶：立川北駅徒歩8分
- ☎：国営昭和記念公園管理センター 042-528-1751(自動音声対応)



高幡不動

程久保 万願寺

第45回 高幡不動尊 菊まつり 10/28(水)~11/17(火)

多摩地域の菊愛好家が約1400点もの菊花を出品し、その中から内閣総理大臣賞をはじめとする賞が選ばれます。期間中は菊苗の販売や菊の育て方講習会が開催されます。

- 📍：高幡不動尊境内 日野市高幡 733
- 🚶：高幡不動駅徒歩5分
- ☎：日野市観光協会 042-568-8808



立川南・立川北

柴崎体育館 高松

八王子メッセ「街道市」 10/17(土)、10/18(日)

「街道」とは甲州街道のこと。地元八王子はもちろん、沿道地域の多種多様な名産品・特産品が一堂に会します。連なる出店を散策しながら、各地域自慢の品々を楽しむことができます。

- 📍：八王子駅北口「西放射線」ユーロード
- 🚶：立川北・立川南駅乗換、JR中央線八王子駅徒歩1分
- ☎：八王子メッセ「街道市」事務局(八王子商工会議所内) 042-623-6311



玉川上水

砂川七番 桜街道

第10回 村山デエダラまつり 10/31(土)、11/1(日)

イベント名の由来は「デエダラボッチ(大多羅法師)」という巨人伝説です。市内にはその足跡からできたという井戸が残っています。広い会場では、出店やステージイベントなどの催しが多数行われ、夜にはメインである大迫力の山車の数々が…。楽しみ方は来場者次第、さまざまな魅力あるおまつりです。

- 📍：真如苑プロジェクト用地(武蔵村山市榎一丁目)
- 🚶：玉川上水駅乗換、西武拝島線武蔵砂川駅徒歩17分または立川バス大南一丁目バス停下車徒歩1分
- ☎：武蔵村山市民まつり実行委員会事務局(武蔵村山市役所協働推進部産業観光課観光グループ) 042-565-1111(代表)



御朱印めぐり

Vol. 3

【落合白山神社】

農村からニュータウンの鎮守に——
多摩丘陵の歴史を見守ってきた神社。



多摩センター駅から歩行者専用のパルテノン大通りを南に進むと、水と緑が美しい多摩中央公園に至る。公園に隣接して、落合白山神社が鎮座している。江戸時代に幕府が編纂した『新編武蔵風土記稿』には「村の鎮守なり、社領十石の御朱印をたまはる」と記されている。この地が落合村と呼ばれていたころから地域の人々に信仰されてきた由緒ある神社だ。記録によると、江戸時代初期の元和四年(一六一八)、当地を治めていた代官が、近くの東福寺の僧や村人の協力を得て神社を造立したという。しかし、境内の裏手の崖から平安または鎌倉時代の作と推定される木造の神像が出土しており、この地は中世から信仰の場所だったと考えられている。白山神社は石川県の白山比咩(しらやまひめ)神社が総本宮で、全国に約三千社ある。同社は、加賀の豊

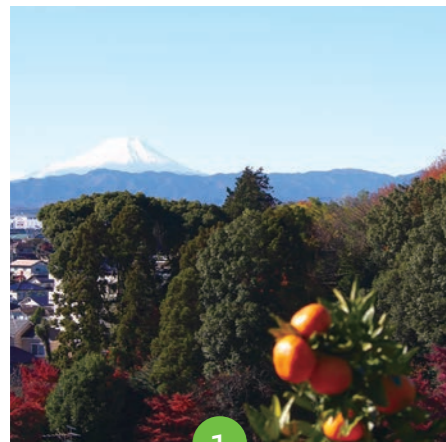
八王子の産千代稲荷神社が宮司を兼務しており、白山神社の社務所に神職は常駐していない。祭事や御朱印の申し込みは、下記に電話して相談すること。

- ✚ 落合白山神社
- 📍：多摩市落合 2-2-1
- 🚶：多摩センター駅から徒歩約10分
- ☎：042-622-3452(産千代稲荷神社 宮司 小泉)



峰・白山を御神体山として、伊弉諾尊(いざなぎのみこと)、伊弉冉尊(いざなみのみこと)の二柱を祭っているといわれ、五穀豊穡、開運招福、家内安全、子孫繁栄などに霊験があるという。昭和四、五十年代の多摩ニュータウンの開発により、多摩丘陵の風景は一変したが、地域の人々の鎮守の社を残したいという思いから、落合白山神社は、昭和五八年、現在の権現造の社殿で再建された。多摩丘陵の歴史や暮らしに興味を持った人は、多摩中央公園にある多摩市の複合文化施設パルテノン多摩の歴史ミュージアムを訪ねることをお勧めする。

文/重信秀年



1

富士山を眺めながらみかん狩り

小林農園

甘みと酸味のバランスが絶妙な武蔵村山市産の美味しいみかんを、富士山を眺めながら収穫できる農園です。みかんジュースやみかんジャムも購入できます。

- 料金 小学生以上：400円 幼児：300円 (2時間以内食べ放題)
- 持ち帰り：時価 (2014年度は300円/kg)
- 予約 10名以上の場合は要予約



2

みずみずしいキウイをもぎ取り

馬場ファーム

大粒のブルーベリーの摘み取り (7月) で人気の馬場ファーム。秋には、たわわに実ったキウイフルーツのもぎ取りが体験できます。みずみずしくさわやかな味わいをぜひ。

- 料金 650円/kg
- 予約 要予約



3

秋の味覚を思う存分味わって

萬田農園

夏はブルーベリー摘み、秋は栗拾いと柿狩りで賑わう萬田農園。ぷっくり大きく育った栗と、甘みをたっぷり含んだ柿は、秋の味覚そのもののおいしさです。

- 料金 栗：1,000円/kg 柿：500円/3~4個
- 予約 要予約 (WEBのみ受付)
- いずれも1日先着3組まで



4

武蔵野の農村風景を再現した里

国営昭和記念公園 こもれびの里

国営昭和記念公園の中にある「こもれびの里」は、昭和30年代の武蔵野の農村風景を再現して作られました。「昭和・武蔵野・農業」をテーマに、農業や年中行事などのさまざまな体験イベントや展示が行われています。

今年の秋はサツマイモ・落花生掘り体験イベントを開催。対象は小学生以上です。

- サツマイモ・落花生掘り体験
 - 受付方法 当日受付・先着順 (雨天次週延期)
 - 定員 150名
 - 体験料 小学生以上500円
- 平日サツマイモ掘り体験
 - 受付方法 当日受付・先着順 (雨天中止)
 - 定員 40名
 - 体験料 小学生以上300円



5

ちょっとめずらしい里芋掘りも

コヤタ農園

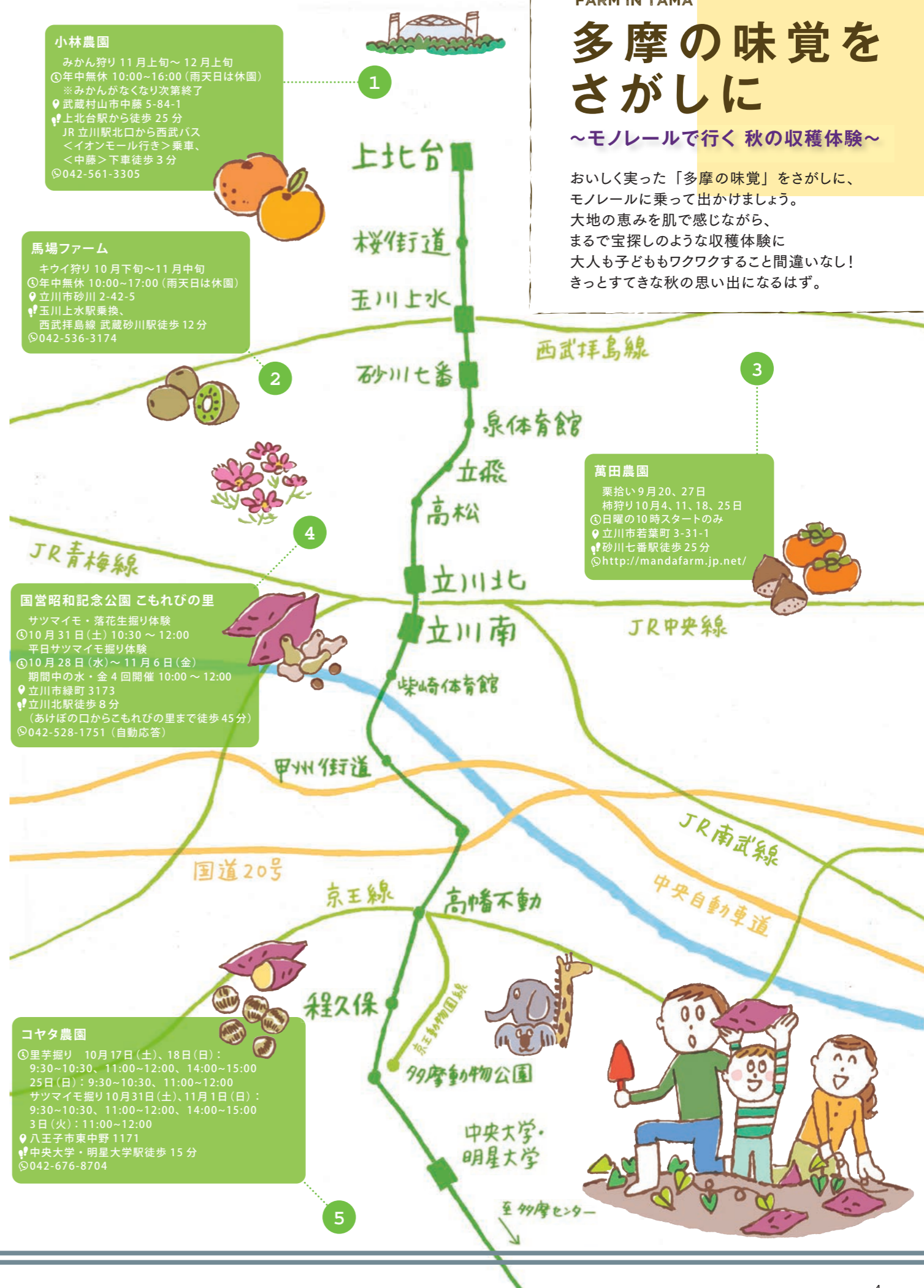
豊かな自然に囲まれたコヤタ農園では、サツマイモ掘りと、ちょっとめずらしい里芋掘りが楽しめます。ほくほくとろ〜とした里芋の食感を味わってみては。

- 料金 里芋：中学生以上1人100円 収穫した里芋の代金 (320円/kg)
- さつまいも：1株170円で5株単位 (850円/5株)
- 予約 要
- 軍手、収穫したものを入れる袋を持参

多摩の味覚をさがしに

~モノレールで行く 秋の収穫体験~

おいしく実った「多摩の味覚」をさがしに、モノレールに乗って出かけましょう。大地の恵みを肌で感じながら、まるで宝探しのような収穫体験に大人も子どももワクワクすること間違いなし! きっとすてきな秋の思い出になるはず。



運転士さんのお仕事に密着 モノレールで働く人たち

Monorail Staff

たくさんの「働く人たち」の手によって、その安全・安心が保たれているモノレール。運転士さんの1日に密着して、お仕事の様子を拝見しました。



密着した運転士さん
乗務管理所 石毛花奈 運転士

安全を最優先に、いつも「お客様目線」を心がけて乗務しています。女性運転士ということで気軽に話しかけてくださったり手を振ってくださるお客様が多いので、業務に支障のない範囲で笑顔で明るく対応しています。落ち着いて正しい対応を心がけ、1人でも多くのお客様に多摩モノレールのファンになっていただけたらうれしいです。

1. 出勤～点呼



運転士さんの出勤時間はさまざま。出勤後は当日の運行状況や連絡事項を確認し、重要なものは手帳にメモします。アルコールチェック、担当行路・伝達事項などの確認を受けて、いよいよ乗務開始です。

2. 乗務開始



乗務前には線路上やホーム内に異常がないかどうかを確認。担当電車がやってきましたら車両の前面を確認して、交代する運転士から異常の有無や伝達事項を引き継ぎ、運転を開始します。

3. 交代～休憩～乗務



運転士は複数名で交代しながら乗務しています。休憩中は次の乗務に備えて体を休めたり、読書などをして思い思いに過ごします。※2、3を1日に数回繰り返します。

4. 入庫 チェックポイントを1つ1つ確認



運行を終了した電車を車庫に入れます。車内に忘れ物や車両に異常がないかをチェックした後、バッテリーを切って入庫完了です。

5. 終了点呼



乗務中や入庫した電車の異常の有無を報告して「コントキー（電車のカギ）」を返納します。本日の乗務はこれで終了。翌日の乗務スケジュールを確認して、仮眠室で休みます。

6. 起床～点呼～出庫



起床したら出勤時と同じように点呼を受け、担当電車のコントキーを受け取って車庫へ出庫点検に向かいます。車両に異常がないか、機器は正常に動かないかなどを確認してから出庫します。乗務スケジュールに合わせて3を繰り返し、最後に終了点呼を受けたら1日の勤務が終了。お疲れさまでした！

たまどうぶつえんへ、今日もい！ vol.3

ボルネオオランウータンのジュリーちゃん

オランウータンのエリアにやってくると、あれ？姿が見えない…！目を凝らしてみると、麻の布を全身にかぶって、風景の色と一体化しているのを発見。彼らはとても手先が器用。道具で遊んだり、細いワイヤーを伝って柱から柱へ渡って行く人気の「スカイウォーク」の様子は必見です！

word / photo : 寺島由里佳



もっとおしえて!!
モノレールで働く人たち

Monorail Staff



工務課設備管理所 内藤 隆文 さん

業務内容：線路や信号機の保守点検など
Q. お仕事でいつも心がけていることは？
A. モノレールの運行に支障がないよう、日々の点検でどんなに小さな異常や異常も見逃さない、「縁の下の力持ち」に徹することです。普段はお客様の目に触れることは少ないですが、夜間などに黄色の工事車両を見かけたら、我々が保守点検をしているんだなあ～と思っていただけたいです。



運輸課駅務管理所 関口 真一 さん

業務内容：駅周辺の安全点検・お客様案内など
Q. お仕事でうれしかったことは？
A. 駅の巡回点検を終えて事務室に戻ろうとしたとき、お子様から「ほくも職員さんになる！」と声をかけてもらったことがありました。家が線路沿いだったため、鉄道の仕事に興味を持っていた幼い頃の自分を見ているようでとてもうれしく、今でも忘れられない思い出です。これからも皆様に愛される多摩モノレールであるよう努力いたします。



工務課車両管理所 片山 大 さん

業務内容：車両設備の保守点検など
Q. 利用者の皆さんへひと言メッセージをどうぞ。
A. 多摩モノレールでは現在、車内のフルカラー LED 案内表示を、どなたにもより見やすく、情報が伝わりやすい「カラーユニバーサルデザイン対応」のものに随時更新中です。今後も安心して快適にご利用いただける多摩モノレールを目指してまいります。皆様のご乗車をお待ちしております。

旬のスイーツが味わえるお店

SWEETS

in SEASON

テラス席からは頭上を走るモノレールを見ることが出来ます

PRESENT

今号持参の方
1,000円以上お買い上げで
シュークリーム1つプレゼント



東大和市立野 2-9-16
上北台駅徒歩2分
9:00~20:00
夏季・冬季休のみ
042-590-0666



「球磨栗のモンブラン」486円。甘酸っぱいカシスクリームがアクセントになっています

生菓子、焼き菓子、マカロンにシヨコラ、そして焼きたてのパンまで、幅広く種類豊富な品揃え。どんなシーンにも活躍間違いなしの頼もしい洋菓子屋さん。秋の名物「球磨栗のモンブラン」はオーナー片岡さんの故郷・熊本産の栗を使用。中には生クリームと共にカシスクリームがふんだんに詰まっています。周囲を囲む栗。ペーパーストの甘みに程良い酸味が調和する、香り高いモンブランです。

上北台駅

お菓子工房 伸

ほくほくの熊本産球磨栗

住宅街の一角にある隠れ家的なお店。絵本がたくさん置いてある店内にはイートインスペースも。親子連れにもおすすめです

PRESENT

今号持参の方
1,000円以上お買い上げで
シュークリームかスコーンを
1つプレゼント



立川市曙町 3-16-20 1F
立川北駅徒歩15分
10:00~19:00 (売切れ次第閉店)
第2・第4週の火曜・水曜休み
042-526-1220



「かぼちゃのタルト」330円。秋の味覚そのもののやさしい味わいです

カフェのような居心地と、本格派のスイーツに囲まれ、幸せな気持ちになれる空間です。秋のいち押しはしっとりサクサク「かぼちゃのタルト」。タルト生地はシナモンで香りづけ。フィリングのかぼちゃは素材の味を大切に、砂糖ひかえめで旬の甘みを存分に活かしています。自家製パンのランチもスタート。特にクロックムッシュがおすすすめです。

立川北駅

ペリコ

手づくり感満載の素材なお菓子

「ブラン」は昔のフランスにあったお菓子の名前。焼き菓子やウェディング用のお菓子など種類も豊富です

PRESENT

今号持参の方
「いちじくのタルト」
5%引き



多摩市関戸 4-7-8 エフティープラザ 1F
高幡不動駅乗換
京王線聖蹟桜ヶ丘駅徒歩5分
10:00~17:00 水曜休み
042-376-0970



「いちじくのタルト」475円。見た目もおしゃれなタルトで気分もUP!

「やさしくおいしく元気になれるお菓子」をモットーに、オーナーの岡本さんが地元で開いて12年のお店。「いちじくのタルト」はジュシーないちじくがふんだんに盛られ、見た目にも色鮮やか。タルト生地の中のカスタードクリームにはアプリコットとバジルのジャムが入っていて、果肉の風味をさらに引き立てています。いちじくとバジル、驚きの組み合わせが後味爽やかな一品です。

京王線

聖蹟桜ヶ丘駅

ル・プブラン

旬のいちじくがたっぷり味わえる

PRESENTは2015年10月31日(土)まで

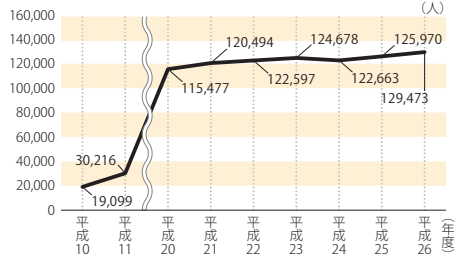


多摩モノレール情報

●平成26年度 運輸実績のご報告

平成26年度の多摩都市モノレール乗車人員は、延べ約4,738万人、1日平均にすると129,820人のおお客様にご利用いただきました。

乗車人員の推移



駅別乗車人員 TOP5 (1日平均)

1位	立川北駅	18,990人
2位	多摩センター駅	18,021人
3位	中央大学・明星大学駅	17,108人
4位	立川南駅	15,303人
5位	高幡不動駅	13,087人

●ウォーキング情報(多摩センター紅葉満喫ウォーキング)

実施日時 平成27年11月7日(土)10:30~15:30
 ※雨天決行・荒天中止
 コース 約10km/歩行時間約3時間
 多摩センター駅ペDESTリアンデッキ(受付・スタート)~
 東京都埋蔵文化財調査センター(ゴール)
 参加費 無料
 主催 多摩都市モノレール(株)、多摩市
 協力 東京都埋蔵文化財調査センター

●立川高島屋 開店45周年記念

高島屋 × 多摩モノレール スタンプラリー

実施日時 平成27年9月30日(水)~

10月6日(火)10:00~19:00

〈スタンプラリー参加方法〉

期間中、多摩モノレール各駅と立川高島屋にて配布されるスタンプラリー台紙に①立川北駅改札内、②立川北駅改札外、③立川高島屋1階正面ホール「多摩のいいもの発見!フェア」の3か所でスタンプを押してください。全てのスタンプが揃ったら、立川高島屋1階正面ホール「多摩のいいもの発見!フェア」会場までお持ちください。



たまもの No.106
2015年9月19日発行

発行
多摩都市モノレール株式会社
総務部事業課
〒190-0015
東京都立川市泉町 1078-92
TEL 042-526-7818

多摩モノレール 検索

企画
株式会社けやき出版
編集長
小崎奈央子
編集
日笠美香
佐藤琴音
三森奈緒子
デザイン
中村沙蘭
写真
寺島由里佳(表紙)
イラスト
ササキサキコ
印刷
株式会社サンニチ印刷

〈次号予告〉
次号は
2015年11月28日(土)の
発行予定です。
『冬のおでかけ』
特集です!

PRESENT 由

〈応募方法〉

官製ハガキに、①ご希望のプレゼント番号 ②〒番号 ③住所 ④氏名 ⑤年齢 ⑥職業 ⑦電話番号 ⑧今号で面白かった記事 ⑨こんな記事を読みたいなどのご意見やご感想、本誌の入手先(駅名・新聞名など)をお書きの上、ご応募ください。

〈応募×切〉 2015年11月19日(木)消印有効 *当選発表は、商品の発送をもって代えさせていただきます。

〒190-0023 立川市柴崎町 3-9-6 高野ビル 株式会社けやき出版「たまものプレゼント係」まで

1 海苑 八王子本店 食事券 (5,000円相当)

香港マンドリンオリエンタルホテル(五つ星)のメインダイニング「文華」総料理長をはじめ、オークラガーデンホテル上海(五つ星)の総料理長も務めた黎錦倫(ライ・カムロン)氏による本格広東料理が堪能できます。



3名様

2 萬田農園 農薬不使用ブルーベリージャム

萬田農園のこだわりがぎゅっと詰まった、農薬不使用のブルーベリージャム。レモン汁と砂糖だけで煮詰めているので、ブルーベリー本来の素材の味わいを楽しめます。ごろごろとした食感もGOOD。



5名様

3 けやき出版 『原寸図鑑ののほさんぽ —多摩丘陵のいちねん—』 絵と文:五味玖壬子



多摩丘陵で出会った141種の草花を、原寸大で描いた植物図鑑。カラー頁では色鉛筆によるやわらかな色彩を楽しみ、モノクロ頁では自分で観察した色を塗って楽しめる構成になっています。

5名様

*本誌面上でのプレゼントやイベントのご応募により収集した個人情報、発行元並びに出版社がプレゼントの発送・イベント管理にのみ使用いたします。

*誌面に掲載の価格は税込みです。