

2016

7

vol.111



歴史感じる多摩さんぽ

# たまもの

[www.tama-monorail.co.jp](http://www.tama-monorail.co.jp)



- 02 ■ イベントカレンダー
- 03 ■ 御朱印めぐり 熊野神社
- 04 ■ 歴史さんぽ
- 06 ■ 夏を乗り切る！うなぎ特集
- 07 ■ 多摩モノレールの車窓から

国営昭和記念公園

有効期限/発行日より3か月

※1 入園券引換券 + 一日乗車券 大人(高校生以上) 920円

※2 チケット販売窓口にてお引換ください。 360円お得!

通常: 一日乗車券 + 入園料 410円 = 1,280円

多摩動物公園

有効期限/発行日より3か月

※2 入園整理券 + 一日乗車券 大人(高校生以上) 1,000円

※2 入園整理券は、入園時に回収いたします。 470円お得!

通常: 一日乗車券 + 入園料 600円 = 1,470円

サンリオピューロランド

有効期限/発行日より3か月

※3 パスポート引換券 + 一日乗車券 小中高生・小人 2,700円 大人(18歳以上) 3,500円

※3 サンリオピューロランドチケット窓口にてお引換ください。 1,170円お得!

大人休日通常: 一日乗車券 + パスポート 3,800円 = 4,670円

期間限定 埼玉西武ライオンズ応援セット券

有効期限/8月31日まで

2016年パ・リーグ公式戦西武プリンスドーム開催最終戦まで

内野自由席券 + 一日乗車券 + バス往復乗車券 大人(高校生以上) 2,500円 中学生 1,400円 小学生 1,000円

大人通常: 一日乗車券 + バス往復運賃 380円 + 内野自由席 2,500円 = 3,750円

期間限定 ちらぼーと立川立飛

有効期限/8月31日まで

お買物・お食事券引換券(500円分) + 一日乗車券 大人(中学生以上) 1,000円

※発売期間 8月31日まで 370円お得!

通常: 一日乗車券 + お買物・お食事券引換券 500円分 = 1,370円

モノレールで行く!

イベントカレンダー

レジャーシーズン本番到来! 伝統を感じたり、花火に彩られた夜空を眺めたり、夏ならではのとおき体験をお届けします!

モノレールのお得なセット券

立川南 諏訪神社例大祭

立川駅南口にある諏訪神社の境内にたくさんの露店が並び、神輿パレードや奉納相撲などで賑わいます。なかでも獅子舞は、立川市の無形民俗文化財に指定されており、伝統的な夏祭りの醍醐味を味わえます。(獅子舞 16時~17時)



- 立川南 諏訪神社 立川市柴崎町1-5-15
- 立川南駅徒歩10分
- 諏訪神社社務所 042-522-5806

甲州街道 第20回 ひのアートフェスティバル

手作りワークショップやフリーマーケット、模擬店などの他、野外ライブも開催。大きな木々がそびえる仲田の森蚕糸公園が緑あふれるギャラリーとなる2日間。手作り感溢れる催しを気軽に楽しめるイベントです。



- 仲田の森蚕糸公園 日野市日野本町6-1-74
- 甲州街道駅徒歩12分
- 日野市中央公民館 042-581-7580

立川北 国営昭和記念公園 サマーフェスティバル

国営昭和記念公園の中にある、首都圏最大級のレインボープールは大人から子どもまで楽しめます。ひまわり、蓮、サギソウなどを観賞できる他、バーベキューやイベントなどもあり、一日を通して夏を満喫できます。



- 国営昭和記念公園 立川市緑町3173
- 立川北駅徒歩8分(あけぼの口まで)
- 国営昭和記念公園 042-528-1751(自動応答)



立川北 立川まつり 国営昭和記念公園花火大会

立川の歴史ある風物詩。打ち上げ総数5000発の花火は1.5尺玉など大迫力のものばかり。国営昭和記念公園の「みんなの原っぱ」から立川の夜空を彩る花火が観賞できます。



- 国営昭和記念公園内 みんなの原っぱ他 立川市緑町3173
- 立川北駅徒歩8分(あけぼの口まで)
- 立川まつり実行委員会 042-527-2700

立川南/立川北 八王子まつり

豪華な彫刻を施した19台の山車がお囃子の音とともに八王子駅北側の甲州街道を巡行する姿は、「関東有数の山車まつり」と呼ばれるほどの迫力。なかでも山車を寄せ合せて囃子を競い合う「ぶっつけ」は必見です。



- 甲州街道(国道20号) および西放射線ユーロードとその周辺
- 立川北/立川南駅乗換、JR八王子駅北口
- 八王子まつり実行委員会 042-648-1531



多摩動物公園 サマーナイト@TAMA ZOO 2016

広大な敷地面積を誇る多摩動物公園で開催される恒例イベント。普段は見られない、夕暮れから夜の動物たちの様子を楽しめます。ほのかな灯りに照らされた園内で、夜風を感じながら過ごしませんか。開催日には開園時間が20時まで延長されます(入園は19時まで)。



- 多摩動物公園 日野市程久保7-1-1
- 多摩動物公園駅徒歩3分
- 多摩動物公園 042-591-1611

立川南 羽衣ねぶた祭

ねぶたの本場、青森の黒石市と連携し開催される立川市羽衣町の羽衣ねぶた祭。鮮やかなねぶたが夜空に浮かび上がり、祭の熱気が溢れ出します。秋には写真展を開催予定。当日に撮影して応募しませんか?



写真: 立川市長賞 今玉利修司

- 東立川商店街通り 立川市羽衣町2-5
- 立川南駅徒歩15分
- 羽衣ねぶた祭開催事務局 フジコー 042-528-3375

多摩センター 多摩センター夏まつり

昔懐かしい縁日やジャズフェスティバルなど多彩なイベントが盛りだくさん。かつぼれ、よさこいなど日本の踊りの競演も見どころ。さらに氷のすべり台やパドルボートなど暑い季節に最適なアトラクションも登場。家族みんなで楽しめます。



- 多摩センター駅南側 パルテノン大通り周辺
- 多摩センター駅徒歩3分
- 多摩センター夏まつり実行委員会 事務局 090-8946-9909

御朱印めぐり Vol.8

熊野神社

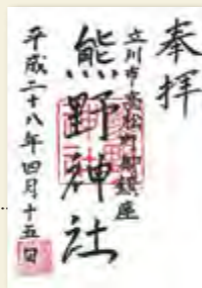
江戸時代に開拓民が創建 米軍の接収で現在地に遷宮



高松駅から東に五百メートルほど住宅地を歩くと、緑に包まれた一角が見えてくる。立川市高松町二丁目の熊野神社だ。周辺は近年、大型商業施設がオープンするなど目覚ましい発展ぶりだが、熊野神社の境内は木漏れ日が差し、澄んだ水が流れ、のどかである。木造の社殿も風情があり、古くからこの地に鎮座しているような印象を受けるのだが、昭和二年までは、高松駅よりも西にあった。昔、高松町の辺りは武蔵野の原野だった。江戸時代の享保年間、開拓によって農民が入植。当初、家が七軒しかなく、地名を七軒家と付けたという。熊野神社はその集落の鎮守として、享保二年(一七二六)に創建された。八代将軍・徳川吉宗の頃のことである。江戸から明治、大正と時代は移り、地域の発展とともに氏子は増え、同社は栄えたが、旧陸軍の飛行場が高松駅前緑町北公園に隣接する旧境内地には鳥居と祠がある。参詣の際、併せてお参りするとよい。

文/重信秀年

- 熊野神社 立川市高松町1-17-21
- 高松駅から徒歩約7分
- 042-522-3227





日野と蚕の歴史を繋ぐ絹産業遺産

### 桑ハウス

まず向かうのは、仲田の森蚕糸公園内に佇む「桑ハウス」。日野にあった蚕糸試験場附属日野桑園は1928年に国の研究機関として開設され、日本の生糸の質向上をリードしてきました。養蚕の衰退に伴い移転した桑園ですが、かつての蚕業の様子を「桑ハウス」が伝えてくれます。

📍：日野市日野本町6-1 🚶：甲州街道駅徒歩12分



由緒あるお寺で散歩の安全祈願

### 普門寺

小道に点々とはためく「けんころ地蔵尊」の幟に惹かれて立ち止まったのは「普門寺」。応永5年(1398)の創建と伝えられる古刹。お地蔵様に挨拶をしてから門をくぐります。観音堂は下河原の廃寺西明寺にあった堂宇を移築したもので、日野市の有形文化財に指定されています。

📍：日野市日野本町7-5-19 🚶：甲州街道駅徒歩15分



日野の歴史の中心地

### 日野宿本陣

趣のある小道を抜け甲州街道を渡ると、立派な門構えの一角が見えてきます。日野宿本陣は都内に唯一残る本陣建築で、幕末には天然理心流の道場も開かれていました。新選組の面々が出会った場所として、多くの新選組ファンが訪れます。

📍：日野市日野本町2-15-9 🚶：甲州街道駅徒歩12分  
🕒：9:30~17:00 (入館は16:30まで) 月曜休館  
🎫：大人200円 / 小中学生50円

**スロースローワールド  
ふれあいの森**  
公園の緑を眺めながら  
📍：日野市日野本町6-1-3  
市民の森ふれあいホール1階  
🕒：11:00~20:00  
(火曜のみ15:00まで)  
年中無休  
🚶：甲州街道駅徒歩9分  
☎：042-843-2381

**cafe WANCHA**  
愛犬とくつろぐ  
ドッグカフェ  
📍：日野市日野782  
🕒：11:30~16:00  
18:00~22:00  
月・木曜休み  
🚶：甲州街道駅徒歩5分  
☎：042-843-4818

# 歴史さんぽ

## 甲州街道駅~万願寺駅

甲州街道の宿場町日野は古くからの歴史が残るエリア。素朴で穏やかな時間が流れるこの街の移ろいを感じながら歩いてみましょう。

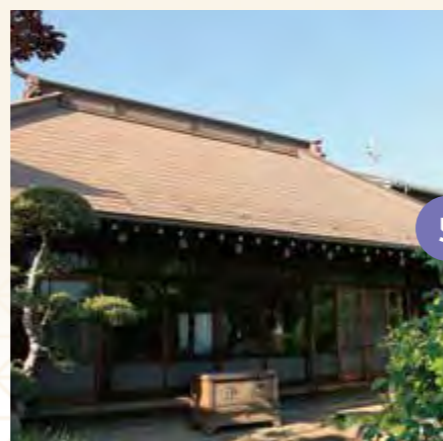


街道を歩く旅人に思いを馳せる

### 甲州街道万願寺一里塚

日野用水のせせらぎを眺めながら進むと、モノレールと再会します。一里(4km)ごとに塚を築き、旅人たちの距離の目安ともなっていた一里塚。周囲は整備されてベンチも置いてあるので、一里塚とモノレールを同時に楽しめる、一風変わったビュースポットになっています。

📍：日野市万願寺2-38-5 🚶：万願寺駅徒歩6分



朝露に濡れる蓮をじっくり観賞

### 萬福寺

住宅街に溶け込むように建つ「萬福寺」。天正14年(1586)に心峰良益が開山したと伝えられています。境内には80もの鉢に蓮の花が植えられており、花の季節には遠方からも訪れる方がいるそうです。穴場スポットでゆっくりと蓮観賞はいかがですか？

📍：日野市万願寺3-41-7 🚶：万願寺駅徒歩10分



夏の宝石ブルーベリーを摘み取り

### 石坂園芸

平成10年に「日野市ブルーベリー研究会」が発足し、日野市のブルーベリー栽培の歴史が始まりました。いくつかの農園では摘み取り体験を楽しめます。万願寺駅からは「石坂園芸」がアクセスしやすくおすすめ。ブルーベリーをお土産にぜひ!

📍：日野市万願寺4-21-11 🚶：万願寺駅徒歩10分  
開園期間：7月下旬~9月上旬(土曜日のみ開園)  
🕒：9:30~12:00

# 多摩モノレールの車窓から

遠くまで見渡せるモノレールからの眺めは飽きることなく楽しめます。  
今回は時間帯別のビュースポットをご紹介します！ いつもとはひと味違う景色を味わってみませんか？



## Evening SPOT

### 立飛駅～泉体育館駅間

空に近いところを進むモノレールに乗っていると夕焼けの中を走っているような感覚になります。上北台行きは泉体育館駅前で西側の景色を眺めると、車窓から見える建物の丸い屋根が夕陽に照らされてどこか異国の雰囲気漂います。

## Daytime SPOT

### 高幡不動駅～程久保駅間

高幡不動駅周辺ではビルの合間を縫って少しの間、五重塔が見えます。日中はよく見えるので目を凝らして探してみましょう！



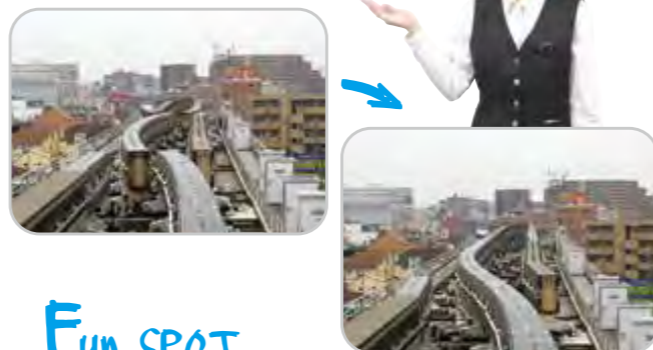
## Night SPOT

### 高幡不動駅周辺

遠くには街の灯りがきらめき、スカイツリーや東京タワーが見えることも！ きれいな夜景を眺めながら帰路につけば、一日の疲れが癒されます。



モノレールスタッフおすすめ！



## Fun SPOT

### 上北台駅

先頭の展望席に座って上北台駅で発車を待っていると、線路を変える装置「転てつ機」が動き出します！



たまどうぶつえんへ、今日もいく！ vol.8

### アカカンガルー

ゴロゴロして、ダラダラして、ごはんを食べて、また眠る。こんなに寝ているのに筋骨隆々なボディ。ここに来る度に羨望の眼差しで彼らを眺めています…。

word / photo : 寺島由里佳

# 夏を乗り切る！ なご特集

## PRESENT

今月号持参でお酒ご注文の方、お通し無料

立川市曙町1-9-21  
立川北駅徒歩15分  
11:00～20:00 火曜休み  
042-524-5061



1. 「殿様」の名にふさわしいボリューム満点の丼 3,700円。2. 卵がふんわりとした「う巻き」 800円。



1.

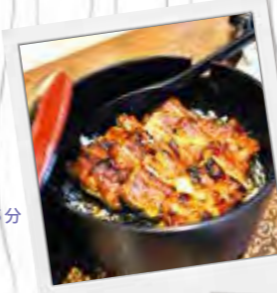
立川北駅  
しら澤  
地元で愛されるこだわりの味

とっておきの一品「殿様丼」は、蒲焼き4枚(2匹分)が重ねられた豪華な丼。ご主人が絶妙に焼きあげるうなぎは、箸を下ろすのが勿体ないほどふっくらとしています。ひと口おぼると、粒の立ったご飯、あつさりとしたタレが旨みを引き立てます。つけ添えの胆入りのお吸い物とお新香は、味を飽きさせないアクセントに。また常連客の間で根強い人気があるのが「う巻き」。出汁が染み出る優しい味には、「殿」ならぬ「姫」ともいっべき品があります。

## PRESENT

今号ご持参でお食事ご注文の方、ミニアイスクリーム無料

八王子市本町2-1  
JR中央線八王子駅北口徒歩15分  
11:30～14:30、16:00～20:00  
水曜休み  
042-624-3131



79年足し続けた秘伝のタレも絶品。「樺まぶし」3,700円。



JR中央線  
八王子駅  
志乃ざき  
老舗のおもてなしでじっくり味わう

昭和12年より3代続く八王子の老舗「志乃ざき」。1度に3種の味が楽しめる「樺まぶし」は、最初はそのまま、次は薬味と一緒に、最後に抹茶入りのお出汁をかけてお茶漬けに。さらさらと際限なくいただけます。ご飯の大き盛りが無料なので、2人でシェアも可能です。仕入れたうなぎは、敷地内の井戸から汲み上げた地下水で2日間活かしてからさばくので、驚くほど臭みがなく身も厚い上に新鮮。54年ものぬか床で漬けたぬか漬も、たまらない味わいです。

## PRESENT

今号ご持参の方 平日ディナータイムのみ シャーベットのサービス (土用の丑の日はのぞく)

多摩市落合6-12-5  
多摩センター駅から京王バス「一本杉公園」下車すぐ  
12:00～14:30、17:00～21:00 (L.O. 20:00)  
水曜休み ※うなぎがなくなり次第終了  
042-310-0747



「鰻重 詩」小鉢、香の物、肝吸付 3,400円。



多摩センター駅  
四季の詩  
多摩市で唯一のうなぎ専門店

多摩センター駅からバスで約6分、青木場通り沿いにある「四季の詩」。店内はこぢんまりしながらも、1組ずつのスペースがしっかりと確保された空間で、落ち着いて食事を楽しめます。ガス火などを使用するお店が増える中、丁寧に炭火で焼き上げるうなぎはご主人こだわりの一品。炭火を使用することで余分な水分が抜け、より柔らかく仕上がります。9月末頃からは天然うなぎも仕入れるそう。多摩市内ではなかなか巡り会えない絶品うなぎをぜひ。

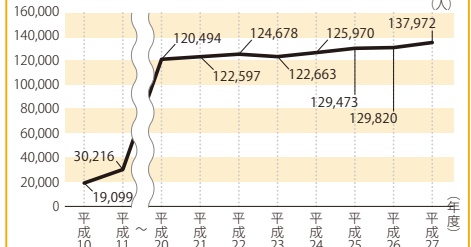


## 多摩モノレール情報

### ●平成27年度 運輸実績のご報告

平成27年12月に「ららぽーと立川立飛」がオープンしたこともあり、過去最高の延べ約5,049万人（対前年度6.6%増）、一日平均にすると137,972人のおお客様にご利用いただきました。特に「ららぽーと立川立飛」に直結している立飛駅は前年度比で大きく増加しました。

### 乗車人員の推移（一日平均）



### 駅別乗降人員（一日平均）

順位	駅名	平成27年度	平成26年度	増減
1位	(1) 立川北駅	41,123人	38,114人	+7.9%
2位	(2) 多摩センター駅	37,105人	36,016人	+3.0%
3位	(3) 中央大学・明星大学駅	35,342人	34,326人	+3.0%
4位	(4) 立川南駅	32,113人	30,506人	+5.3%
5位	(5) 高幡不動駅	27,160人	26,295人	+3.3%
...				
9位	(16) 立飛駅	8,897人	3,443人	+158.4%

( )内は昨年度順位  
※乗降人員とは乗車人員と降車人員を合算した人数です。

### ●小学生限定イベント

「一日駅長・一日運転士体験」を今年も開催!

駅長さん・運転士さんになりたい人  
この夏みんなの夢を叶えます!

開催日【一日駅長体験】平成28年8月13日(土)

【一日運転士体験】平成28年8月14日(日)

詳細は決まり次第、当社HPまたは駅ポスターでお知らせいたします。お楽しみに♪

### ●ビール列車2016運行します!

開催日：平成28年8月20日(土)

18:00~19:54頃

料金：4,100円(税込)

応募方法は多摩モノレールホームページをご参照ください。

<http://www.tama-monorail.co.jp/>



たまもの No.111  
2016年7月2日発行

発行  
多摩都市モノレール株式会社  
総務部事業課  
〒190-0015  
東京都立川市泉町 1078-92  
TEL 042-526-7818

多摩モノレール 検索

企画  
株式会社けやき出版  
編集長  
小崎奈央子  
編集  
一楽まどか  
デザイン  
中村沙蘭  
写真  
寺島由里佳(表紙)  
イラスト  
ササキサキコ  
印刷  
株式会社サンニチ印刷

<次号予告>  
次号は  
2016年9月24日(土)の  
発行予定です。  
『芸術の秋体験』  
特集です!

## PRESENT

### <応募方法>

官製ハガキに、①ご希望のプレゼント番号 ②〒番号 ③住所 ④氏名 ⑤年齢 ⑥職業 ⑦電話番号 ⑧今号で面白かった記事 ⑨こんな記事を読みたいなどのご意見やご感想 ⑩本誌の入手先(駅名・新聞名など)をご記入の上、ご応募ください。

<応募期切> 2016年9月17日(土)消印有効 \*当選発表は、商品の発送をもって代えさせていただきます。

〒190-0023 立川市柴崎町3-9-6 高野ビル 株式会社けやき出版「たまもの111号プレゼント係」まで

- 1 東急ハンズららぽーと立川立飛店 『キュートボディ』
- 2 多摩動物公園 入園券
- 3 けやき出版 『多摩の鉄道沿線 古今御案内』 著：今尾恵介

ららぽーと立川立飛の東急ハンズは、文具、キッチン用品、コスメ、健康グッズなど多数販売中! お散歩などで疲れた脚を心地よい刺激で癒してくれるキュートボディを2名様にプレゼント!

広大な園内の約6割を雑木林が占め、豊かな自然が多く残っています。緑いっぱい園内で、動物たちののびのびとした姿を眺めてください。

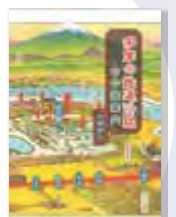


2名様



10組  
20名様

新旧地形図や時刻表から時代時代の事情や成り立ちを読みとり、沿線地域の発展の歴史を綴る。本文中に140点の地形図を使用。  
多摩モノレール沿線地域についても詳細な記載あり。地元在住の著者ならではの1冊。



5名様

※本誌面上でのプレゼントやイベントのご応募により収集した個人情報、発行元並びに出版社がプレゼントの発送・イベント管理にのみ使用いたします。

表紙/仲田の森蚕糸公園

※誌面に掲載の価格は税込のみです。