

2017

6

vol.117



た ま も の

さわやかな青空渡る、モノレール

- 02 ■ イベントカレンダー
- 03 ■ モノレールからはじまる避暑の旅
- 04 ■ 涼を感じる、水辺案内
- 06 ■ 夏にぴったり！ ひんやりスイーツ
- 07 ■ 多摩モノレールセット券の楽しみ方

www.tama-monorail.co.jp



国営昭和記念公園

有効期限/購入日より1ヵ月

※1 入園券引換券 + 一日乗車券 → 大人(高校生以上) **920円**

※2 チケット販売窓口にてお引換ください。

360円お得!

通常: 一日乗車券 + 入園料 410円 = 1,280円

多摩動物公園

有効期限/購入日より1ヵ月

※2 入園整理券 + 一日乗車券 → 大人(高校生以上) **1,000円**

※2 入園整理券は、入園時に回収いたします。

470円お得!

通常: 一日乗車券 + 入園料 600円 = 1,470円

サンリオピューロランド

有効期限/購入日より1ヵ月

※3 パスポート引換券 + 一日乗車券 → 小中高生・小人 **2,700円**
大人(18歳以上) **3,500円**

※3 サンリオピューロランドチケット窓口にてお引換ください。

1,170円お得!

大人休日通常: 一日乗車券 + パスポート 3,800円 = 4,670円

ららぽーと立川立飛

有効期限/購入日より1ヵ月

お買物・お食事券引換券(500円分) + 一日乗車券 → 大人(中学生以上) **1,000円**

370円お得!

通常: 一日乗車券 + お買物・お食事券引換券 500円分 = 1,370円

期間限定 メットライフドーム プロ野球観戦セット券

有効期限/2017年パ・リーグ公式戦メットライフドーム開催最終戦まで

※ 内野指定席C + パス往復乗車券 + 一日乗車券 → 大人(高校生以上) **2,500円**
中学生 **1,400円**
小学生 **1,000円**

※ 内野指定席C + パス往復乗車券 + 一日乗車券 → 大人通常: 一日乗車券 + パス往復運賃 380円 + 内野指定席C 2,800円 = 4,050円

※スタンダード試合の場合 **1,550円**お得!

モノレールで行く!
イベントカレンダー

だんだん強くなる陽ざしとともに、夏らしいイベントが目白押しの季節到来。モノレールに乗って、多摩の夏を満喫しよう!



モノレールのお得なセット券

※詳細は多摩モノレールHPでご確認ください。

高幡不動 浅川アユまつり
8月13日(日)

川に集い楽しむことを目的に、今年2回目の開催となる「浅川アユまつり」。遊ぶ・釣る・食べる・知るをテーマに様々なイベントが行われます。魚のつかみどりや伝統漁法(要事前申込)の体験など、川で遊んだ後は、アユなどの川魚料理を味わえます。

浅川ふれあい橋
日野市万願寺6-1-1付近
浅川ふれあい橋上流左岸側
高幡不動駅徒歩10分
日野市環境共生部環境保全課 環境政策係 042-585-1111

多摩センター 多摩センター夏まつり
8/9(水)~13(日)

巨大なラグーンプールでのパドルボートや氷のすべり台など、暑い季節には嬉しいアトラクションを満喫しましょう。かつぼれやよさこいなどの踊りの競演がまつりを一層盛り上げます。夜にはジャズ演奏もあり、子どもから大人まで楽しめるイベント。

多摩センター駅南側
バルテノン大通り
多摩センター駅徒歩3分
多摩センター夏まつり実行委員会 事務局 090-8946-9909

立川南/立川北 第16回 八王子・夏の風物市(あさがお市)
7/8(土)・9(日)

八王子の生産農家が丹精こめて育てた八王子産あさがおや、涼しい音色を奏でる江戸風鈴、飴細工実演販売などが勢ぞろいする毎年恒例のイベント。8日(土)は、八王子市中町の芸者による朝顔販売が行われ、華やいだ雰囲気になります。

西放射線ユーロード中町地区
八王子市中町8-2
立川南駅/立川北駅乗換、JR中央線八王子駅徒歩1分
八王子・夏の風物市実行委員会 042-623-6311

上北台 東大和市立郷土博物館 プラネタリウム夏番組投影
6/17(土)~9/10(日)

脅威の表現力でドームいっぱいに満天の星空を映し出す「メガスターII B」。多摩エリアで見られるのは東大和市だけ! 子ども向けから一般向けまで様々なラインナップの星空を楽しめます。7/2(日)は七夕を題材とした「たなばたさまの星空」の投影を行います。

東大和市立郷土博物館
東大和市奈良橋1-260-2
上北台駅乗換、ちよこバス外回り「郷土博物館入口」下車徒歩2分
042-567-4800
大人300円 小中学生100円

多摩モノレールからはじまる **避暑の旅** ~バスで行く信濃大町~

暑さや湿気を忘れてどこか涼しいところへ行きたい。そんな時におすすめなのが中央道日野バス停から行く、長野への旅。甲州街道駅からは中央道日野バス停まで徒歩7分とアクセス抜群。ゆったりとした時間が流れるバスの旅でさわやかな山風吹く長野へ出発しませんか?

この季節特におすすめなのは、「信濃大町」。北アルプス登山や立山黒部アルペンルートの長野側の玄関口として有名な、雄大な自然が魅力のまちです。



高速バスの予約から乗車までの流れ

インターネット、電話、運行会社窓口などで予約する → 乗車券を忘れずに、中央道日野バス停へ。乗車券を運転手に見せて乗車する。

詳しくは東王バスHPをご覧ください (http://www.keio-bus.com/highwaybus/)

信濃大町でさわやか夏旅

立山黒部アルペンルート
日本唯一のトロリーバスなどの珍しい乗り物を楽しみながら、3000m級の山々が連なる北アルプスが気軽に楽しめます。大迫力の放水が見られるのは6月26日~10月15日まで。

トレッキングコース
本格的な登山で知られる北アルプスですが、初心者でも楽しめるトレッキングコースも豊富。雄大な信州の大自然を肌で感じましょう。

木崎湖
ヨットやカヌーなどウォータースポーツを楽しめる木崎湖。湖畔にはキャンプ場もあり、周辺の散策やサイクリングスポットとしても人気です。

写真提供: 大町市観光協会

立川南/立川北 八王子花火大会
7/22(土) 19:00~20:30

打上数3,600発を誇る、八王子市内最大級の花火大会。スターマインから、ラストを飾る仕掛け花火まで見ごたえのある打ち上げが続きます。ダイナミックで色とりどりの花火が、豪快な打ち上げ音とともに真夏の夜空に大輪の花を咲かせます。

ダイワハウススタジアム八王子
八王子市台町2-2
立川南駅/立川北駅乗換、JR中央線西八王子駅徒歩15分
八王子観光コンベンション協会 042-643-3115

立川南/立川北 市制100周年記念 八王子まつり
8/4(金)~6(日)

「関東有数の山車まつり」と評されるほどの迫力を肌で感じられる、夏の恒例行事。豪華な彫刻を施した19台の山車がにぎやかなお囃子と熱い掛け声とともに甲州街道を巡行します。見どころは、市制100周年記念として行われる「山車総覧」です。

甲州街道(国道20号) および西放射線ユーロードとその周辺
立川南駅/立川北駅乗換、JR中央線八王子駅北口
八王子まつり実行委員会 042-648-1531

玉川上水 旧日立航空機株式会社 変電所一般公開
7/9(日)、8/13(日)

軍需工場の設備として昭和13年に建設された「旧日立航空機株式会社変電所」。激しい空襲を受けながらも奇跡的に取り壊しを免れました。一般公開では、戦争の傷跡が残る変電所の中を見ることができます。

都立東大和南公園内
東大和市桜が丘2-167-18
玉川上水駅徒歩5分
東大和市立郷土博物館 042-567-4800

立川北 立川まつり 国営昭和記念公園花火大会
7/29(土) 19:20~20:20

今年で59回目になる立川の夏の風物詩。オリジナルスターマインや大迫力の1.5尺玉が夜空を豪華に彩ります。国営昭和記念公園内から、5000発の花火が打ち上がるのを眺めましょう。※当日は18時から入園無料

国営昭和記念公園
国営昭和記念公園 みんなの原っぱ 立川市緑町3173
立川北駅徒歩8分(あけぼの口まで)
立川まつり国営昭和記念公園花火大会実行委員会 042-527-2700

モノレール
セット券あり

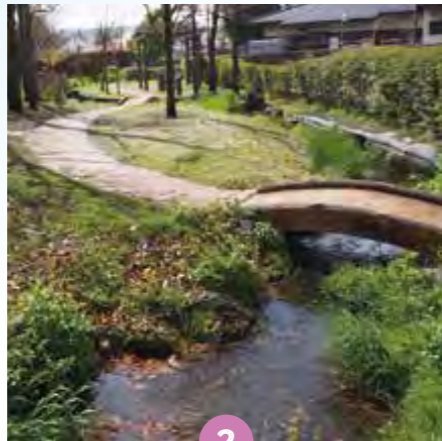


1

吹き抜ける風に癒やされる 北川原公園

浅川水再生センターの屋上に整備された「北川原公園」。広大な芝生が広がる開放的な公園です。高い場所にあるため、公園の東側に流れる多摩川も眺めることができます。遠くの山並みを背景に走る、モノレールの姿を独り占めできる穴場スポットです。

📍日野市石田1-236 🚶万願寺駅から徒歩7分



2

身近に感じる水流と緑の遊歩道 みなみほり遊歩道

浅川水再生センターで高度に処理した再生水を利用したせせらぎが涼しげな遊歩道。下水汚泥をリサイクルしてつくられたというレンガが、足元をレトロに彩ります。浅川水再生センターならではのこんな趣向が散りばめられた遊歩道を歩いてみませんか？

📍日野市石田1-1周辺 🚶万願寺駅から徒歩5分



3

人と川のふれあいを楽しむ 浅川

土手沿いの遊歩道は、多摩川よりもどこかゆったりとした雰囲気が漂っている浅川。おだやかな水流を眺めるだけで、夏の暑さを吹き飛ばしてくれます。魚釣りを楽しむ人や川遊びに夢中の子どもたちが集う、憩いの川に癒やされましょう。

📍日野市万願寺6-1-1 🚶高幡不動駅から徒歩9分



4

田んぼと水路から見えるモノレール 新井の田んぼと水路

高幡不動駅側から浅川を渡る手前の住宅街の一角に、のどかな風景が広がります。田んぼがまとまって残る新井地区は、日野市の農あるまちづくりの拠点。夏になると用水路で遊ぶ子どもたちの姿もみられ、こちらまで涼やかな気持ちになってきます。

📍日野市新井780周辺 🚶高幡不動駅から徒歩7分



5

水鳥つどう水辺の散歩道 向島用水親水路

かつての農業用水路を利用した向島用水親水路。全長約500mの遊歩道には木々が植えられ、森林浴も楽しめます。木陰にそよぐ風がさわやかな散歩道は、水辺に降りやすいように配慮されたつくりになっているのも嬉しいポイントです。

📍日野市新井923周辺 🚶高幡不動駅から徒歩7分



6

涼しい音色に耳をすまして 高幡不動尊金剛寺の水琴窟

総門をまっすぐすすみ、山門をくぐると大日堂が現れます。その右側にひっそりとたたずむ水琴窟。竹筒から少しずつ流れ落ちる水滴が、地中のかめと共鳴し、涼しげな音を響かせます。心に潤いをもたらしてくれる、きれいな音色に耳を傾けて。

📍日野市高幡733 🚶高幡不動駅から徒歩7分

万願寺～高幡不動

涼を感じる、水辺案内

木々の葉をいきいきとさせる陽ざしが降りそそぐ季節。そんな陽ざしを味方につけてキラキラと水面を輝かせる水のそばで涼を感じましょう。「水の郷日野」といわれるほど水路や河川が豊富なまちで、夏散歩を楽しんでみませんか？

WATERSIDE MAP



多摩モノレール
セット券の
楽しみ方

夏におすすめ! 涼を感じる沿線施設

癒しや学び
Healing and learning

癒やされたい、
気分転換したい!

そんなときは…

多摩動物公園セット券

セット券価格
大人(高校生以上)
1,000円



サマーナイト@Tama Zooで涼しい夜風を感じながら、動物たちの夜の生態を学ぶ。まさに一石二鳥!

自然遊び
Nature and fun

季節の花々・木々を愛でたい、
体を動かしたい!

そんなときは…

国営昭和記念公園セット券

セット券価格
大人(高校生以上)
920円



自然がたぐさの園内の木陰は天然クーラーのよう。レインボープール(別料金)でおもいきり泳いで夏を満喫!

家族で楽しむ
Enjoy with family

子どもと楽しみたい!
お買い物を満喫したい!

そんなときは…

サンリオピューロランドセット券

大人(18歳以上) 3,500円
小中高生・小人 2,700円



ららぽーと立川立飛セット券

大人(中学生以上) 1,000円



全館冷房施設で楽しく快適に過ごそう!

多摩モノレールで行く、休日の過ごし方

メットライフドームプロ野球観戦編

セット券についてくる1日乗車券なら、乗り降り自由!
途中下車して、モノレール沿線を楽しんじゃおう!



高幡不動 向島用水親水路で自然さんぽ
立川北 すてきなカフェめぐり
立飛 ららぽーと立川立飛で買い物三昧

メットライフドームでプロ野球を観戦する

冷たいビールで喉を潤して、大きな声で応援しながらそれぞれの過ごし方でプロ野球観戦を楽しもう!



Start!
多摩モノレール主要駅窓口で「メットライフドームプロ野球観戦セット券*1」を購入

上北台駅で下車し、バスに乗り換えてメットライフドームへ

場外アトラクションスポット「ファンゾーン」*2で遊ぶ

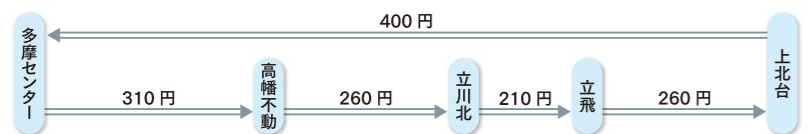
詳細はライオンズオフィシャルサイトをご確認ください。



スピードガンチャレンジ トスバッティングチャレンジ

多摩センター駅から乗車した場合の通常料金

通常の往復運賃だけで1,440円



モノレール往復運賃 1,440円 + バス往復運賃 370円 + 内野指定席C 2,800円 = 4,610円

メットライフドームプロ野球観戦セット券を使えば…!

セット券価格 2,500円

2,110円もお得に!

*1 「メットライフドームプロ野球観戦セット券」は、自動券売機では販売しておりません。多摩センター・高幡不動・立川南・立川北・玉川上水・上北台の各駅窓口でのみの販売となります。
*2 「一軍公式戦 平日開催」…試合開始2時間前～試合開始まで ・ふわふわレオドーム(小学生以下のお子さま)
「一軍公式戦 土日祝日開催」…試合開始3時間前～試合開始まで ・スピードガンチャレンジ、トスバッティングチャレンジ(どなたでもOK)
・ふわふわピッチング、ふわふわバッティング、ふわふわトレイン、ふわふわレオドーム(小学生以下のお子さま)
ファンゾーンは、天候などの事由により、実施内容が変更または中止となる場合がございます。

夏にぴったり!

ひんやりスイーツ

COLD SWEETS

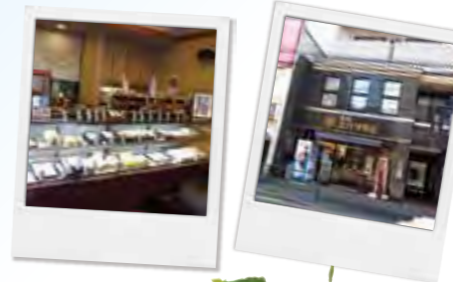
PRESENT

p.8にプレゼント情報あり!



店内にはイトインコーナーもあり、お茶も自由にいただける。小豆と砂糖と寒天のシンプルな「水ようかん」194円。

立川市高松町3-17-1
立川北駅徒歩8分
9:30~18:00 無休
042-522-3793



創業61年の老舗和菓子店「立川伊勢屋」。伝統あるお菓子を大切にしながらも、柔軟な発想で新しい商品やコラボ商品などを開発する姿勢も地元住民から愛され続ける秘訣。北海道十勝産の小豆を使用した「水ようかん」は、丁寧にこした小豆が滑らかな舌触り。日本の夏を感じた逸品です。白あんと餅でみかんを丸ごと包んだ「大福みかん」は冷やして食べるのがおすすめ。みかんのさわやかな香りが口いっぱいに広がります。

立川北駅

立川伊勢屋 本店

伝統を守りながら
進化をつづける和菓子店

PRESENT

今月号持参でオリジナルスタッカープレゼント



「ずんだみるく」900円。濃密なずんだシロップに塩をかけながらいただく。白玉でつくられた花がアクセントに。
多摩市関戸1-11-3
桜ヶ丘プラザビルB1F 虎's Dining内
高幡不動駅乗換、京王線聖蹟桜ヶ丘駅徒歩2分
営業日は公式InstagramまたはTwitter要確認
https://www.instagram.com/kumumadou/



聖蹟桜ヶ丘駅東口からすぐの創作ダイニングバー「虎's Dining」を間借りして限定営業するかき氷専門店。「ぱくぱくもくもくま堂」という店名の響きそのままに、かき氷もとてもキュートな見た目です。器にこもりと盛られた氷はふわふわで、軽い食感が楽しめます。氷屋さんから直接仕入れた純水を薄く削っているのが、頭が痛くなりにくいそう。シロップはすべて手づくり。さわやかな氷と濃厚なシロップの相性が抜群です。

京王線
聖蹟桜ヶ丘駅

ぱくぱくもくもくま堂

見た目も味も楽しめる
間借りのかき氷専門店

PRESENT

p.8にプレゼント情報あり!



人気NO.1「しほりたてミルク」と夏にぴったりな「ソルト」のダブルコーン420円。
日野市百草329
京王線百草園駅徒歩8分
11:00~18:00 木曜休み
042-599-2880



川崎街道沿いで一際目を引く、緑の屋根が可愛いらしい牛舎風の建物。日野で唯一の酪農家「モグサファーム」直営のイタリアンジェラート店。自家製生乳でつくるミルクジェラートは牛乳本来の甘みが活かされ、後味さっぱりなおいしさです。定番のものから地元産の果物や野菜を使った季節のフレーバーが常に10種類以上並び、ショーケースを眺めているだけでもワクワクした気持ちになってきます。お気に入りの味を見つけてみては?

京王線
百草園駅

アルティジャーノ
ジェラテリア

搾りたての新鮮生乳でつくる
牧場直営ジェラート

PRESENTは2017年7月31日(月)まで

多摩モノレール 路線図



お客様の声にお応えします!



Voice1

「駅員がいない駅で何か起きたらどうすればいいの?」

Answer

駅係員が窓口で常駐する駅は、多摩センター・高幡不動・立川南・立川北・玉川上水の5駅であり、お客様にはご不便をおかけし誠に申し訳ございません。お困りの際は改札付近やホーム上にあるインターホンをご利用ください。他の駅にいる係員が対応させていただきます。万が一犯罪行為があった場合は、お持ちの携帯電話等で110番通報をお願いいたします。



Voice2

「モノレールが停まるとき結構揺れたんですが…」

Answer

最近、駅に停車する際の揺れが軽減し、スムーズな走りになっていることにお気づきいただけましたでしょうか。現在、列車の走行を制御する装置を順次改良しています。例えば、今まではブレーキをかけると時速15kmになる時点でガタツという振動がありましたが、その振動も解消いたしました。これからも快適な乗り心地をご提供できるよう努めてまいります。

Voice3

「窓の景色に気を取られて、子どもの手がドアに引き込まれそうになってしまいました」

Answer

「外の景色を夢中で眺めるお子様の手がドアに張りついたら戸袋に引き込まれてしまう」というような事案が年に数件発生しています。そこで、この度、全ての扉に「引き込まれ防止シール」を貼り、注意喚起を行いました。お客様がお身体を痛めることがないように社員一同願っております。



たまもの No.117

2017年6月20日発行

発行
多摩都市モノレール株式会社
総務部事業課
〒190-0015
東京都立川市泉町 1078-92
TEL 042-526-7800 (代)
多摩モノレール 検索

企画
株式会社けやき出版
編集長
小崎奈央子
編集
一楽まどか
デザイン
中村沙蘭
写真
寺島由里佳 (表紙)
イラスト
ササキサキコ
印刷
株式会社サンニ印刷

<次号予告>
次号は
2017年8月20日(日)の
発行予定です。
『夜さんぽ』
特集です!

PRESENT 由

<応募方法>

官製ハガキに、①ご希望のプレゼント番号 ②〒番号 ③住所 ④氏名 ⑤年齢 ⑥職業 ⑦電話番号 ⑧今号で面白かった記事 ⑨こんな記事を読みたいなどのご意見やご感想 ⑩本誌の入手先(駅名・新聞名など)をご記入の上、ご応募ください。

<応募〆切> 2017年8月13日(日)消印有効 *当選発表は、商品の発送をもって代えさせていただきます。

〒190-0023 立川市柴崎町3-9-6 高野ビル 株式会社けやき出版「たまもの117号プレゼント係」まで

1 立川伊勢屋 お菓子詰め合わせ

立川の手土産の定番、立川伊勢屋のお菓子詰め合わせセット。一つひとつ丁寧に作られる絶品和菓子で極上のおやつタイムを過ごしましょう。



3名様

2 アルティジャーノ・ジェラテリア saches (サシェ) セット

ラベンダーの香りのサシェ(香り袋)。玄関やクローゼットに吊るして、香りに癒やされましょう。可愛らしい見た目なので、インテリアとしても楽しめます。



2名様

3 けやき出版 『多摩「新選組」の小道』 著:清水克悦

p4-5の「水辺案内」のコースにもなっている日野市は新選組とのゆかりが深いまち。本書でも「万願寺コース」を取り上げているので、水辺散策を楽しみながら歴史を感じることができます。新選組を追体験するウォーキングガイド片手に歴史の小道を歩いてみては?



5名様

*本誌面上でのプレゼントやイベントのご応募により収集した個人情報は、発行元並びに出版社がプレゼントの発送・イベント管理にのみ使用いたします。

表紙/ふれあい橋周辺

*誌面に掲載の内容は2017年5月現在の情報です。 *誌面に掲載の価格は税込みです。