

Tamamono

多摩モノレールのフリーペーパー

AAAAAA
www.tama-monorail.co.jp

4

2019 vol.128

いっしょに
おでかけしたくなる、春。

- ・ピクニックスポット+テイクアウトグルメ
- ・モノレール駅さんぽ〈柴崎体育館駅〉
- ・子どもと行きたいステキなカフェ
- ・イベントカレンダー
- ・Tamamononews
- ・多摩の野菜をいただきます！ 日野トマトのトマトごはん
- ・多摩モノレールとあそぼ 〈まちがいがし編〉



多摩動物公園駅

多摩動物公園



約52haの丘陵地に約300種類の動物や昆虫を飼育する動物園。広大な園内にはレストランのほか、ベンチやテーブルもあちこちに点在。春は多くの行楽客で賑わいます。

●日野市程久保7-1-1/多摩動物公園駅すぐ/9:30~17:00(入園16:00まで)/水曜(祝日の場合は翌平日)休み/☎042-591-1611(代)/大人600円、中学生200円(都内在住、在学の中学生は無料)

take out!

多摩動物公園内ZooCafeの
竹皮ゾウさん弁当 580円

竹皮を開けるとゾウさんの顔が登場! 素朴な甘みのケチャップライスが子どもに大人気。

●日野市程久保7-1-1多摩動物公園内/営業時間・休日は多摩動物公園に準ずる/☎042-591-1611(代)

take out!

パン工房&教室 HANAの
しまうたウインナードッグ 230円(上)
コアラパン 160円(下)

コアラパンは土日祝限定の人気商品。沖縄の海水で仕込んだウインナーを使ったウインナードッグは腹持ちも◎。

●日野市程久保8-48-5/多摩動物公園駅徒歩4分/9:30~18:00/火・水曜休み/☎042-593-3136

かわいい動物たちと出会う

春のおさんぽ



ピクニックスポット+ テイクアウトグルメ

多摩モノレール沿線の

天気の良い春の日はおでかけがてらお外でランチタイム。おいしいテイクアウトグルメをゲットして、モノレール沿線にある人気のレジャースポットへピクニックにでかけましょう。

立川北駅

国営昭和記念公園



4~5月はチューリップ、ネモフィラ、ポピーなど、色とりどりの春の花が満開に。約11haの面積を誇る「みんなの原っぱ」からは花畑が一望でき、春のピクニックに最適です。

●立川市緑町3173/立川北駅徒歩13分(立川口まで)/3月1日~10月31日は9:30~17:00、ただし4月1日~9月30日の土日祝は~18:00、11月1日~2月末は~16:30、ほかゾーン別の開園時間についてはHPを確認/2月の第4月曜とその翌日休み/☎042-528-1751(自動応答)/入園料大人450円、中学生以下無料

take out!

CHERRY BURGERの
アボカドバーガー(ポテト付) 972円

自家製パンズに黒毛和牛100%のジューシーなパティとヘルシーなアボカドをサンド。

●立川市高松町2-10-2 シャルマンASI 1F/立川北駅徒歩13分/11:00~14:30、17:00~21:00/水曜休み/☎042-849-2400



春の花が咲き誇る広場で

のんびり過ごす



take out!

Lapinのチョコ・ラパン 108円(右)
きんぴらごぼうとチーズのおやき 205円(左)

店名にちなんだうさぎの形のパンにはミルクチョコがたっぷり。おやきは甘辛いきんぴらとチーズが好相性。

●立川市高松町1-30-13/高松駅徒歩13分/パンは11:00~18:00、BARは19:00~23:00/水曜休み/☎042-519-3382



全天候型の温室で

緑に囲まれた癒しの時間



多摩センター駅

多摩市立グリーンライブセンター

生き生きとした緑が生い茂る温室は、雨の日でもピクニックが楽しめる穴場スポット。パーゴラ下にはテーブルセットも用意されているので家族連れでもゆったり過ごせます。隣のホールではコーヒーも販売。

●多摩市落合2-35 多摩中央公園内/多摩センター駅徒歩7分/9:30~17:00/月曜休み(祝日の場合は翌日)・第4火曜休み/☎042-375-8716/入場無料

take out!

大判焼しやるもの
大判焼 各130円(小倉あん・ハムチーズ)

多摩センターで35年ほど続く大判焼きの店。定番の小倉あんからハンバーグ、ハムチーズなどおかず系もあり。

●多摩市落合1-9-1/多摩センター駅徒歩2分/12:00~21:00(日祝は~20:00)/不定休/☎042-371-7577

take out!

Kitchen SUNNY HEARTの
パウンドケーキ(イチヂク・無農薬夏みかん) 各150円

昼は食堂、夜は居酒屋として営業。テイクアウトのパウンドケーキは、きび砂糖使用で甘さ控えめ。

●多摩市豊ヶ丘1-60-17-101/多摩センター駅徒歩10分/11:30~14:00、17:30~23:00/月曜休み・ほか臨時休業あり/☎042-407-6649



ポカポカ陽気に誘われて
境内をハイキング



高幡不動駅

高幡不動尊金剛寺

「高幡のお不動さん」の呼び名で親しまれるお寺。五重塔の裏から登っていくハイキングコースには日野のまちが一望できる展望台もあり、お弁当を広げてひと休みすることができます。

●日野市高幡733/高幡不動駅徒歩5分/境内自由/☎042-591-0032

take out!

とうふ処三河屋高幡本店の
クランベリー入り1個 85円(右)
うの花ドーナツ1個 75円(左)

豆乳とおからを使った素材な甘さのドーナツ。クランベリーは爽やかな酸味が魅力。

●日野市三沢4-5-20/高幡不動駅徒歩8分/7:00~19:30/金曜・祝日休み/☎042-591-4694



take out!

Cafe De Dangoの
爽快ラムネほいっぷ 213円(右)
あまおういちご 170円(左)

見た目もかわいいユニークな味のだんごが常時50種類以上スタンバイ。醤油系の焼きだんごもおすすめ。

●日野市高幡145 岡崎ビル102/高幡不動駅徒歩3分/12:00~19:00/月曜休み・臨時休業あり/☎042-506-5699



広々とした店内にはおもちゃや絵本を用意したキッズスペースも。多摩モノレールが見えるテラス席も人気です。



子どもと行きたいステキなカフェ

家族でのんびり過ごせるカフェは一軒知っていると便利。今回紹介するのは春のおでかけに親子で行きたいカフェ。野菜たっぷりのランチや手づくりスイーツに子どもたちも大喜びです。



立川北駅

やさしい甘さの名物アップルパイ

Adam's awesome PIE

アダムス オーサム パイ

立川で60年以上続く老舗青果店の3代目が開いたカフェ。米軍基地があったという立川の歴史にちなんで作られたアメリカンなアップルパイは、リンゴ本来の甘みを感じられ、子どもにも大人気です。そのほか、食事パイや毎日8種類以上の野菜が並ぶサラダバーなど、どのメニューにも青果店ならではのみずみずしい旬の野菜がたっぷり使われています。

●立川市緑町4-5コトキヤビル201/立川北駅徒歩5分/11:30~22:00/不定休/☎042-595-8375

選べるパイとサラダバー、ドリンク付きのヘルシーなサラダランチセット1,280円。

Adam's 特製アップルパイ 480円



爽やかな酸味の紅玉リンゴを使用。ザクザクとした食感のパイ生地と相性抜群。

多摩センター駅



体がよるこぶ野菜ランチ

AWkitchen FARM 多摩センター店

エーダブリューキッチンファーム たまセンターてん

多摩センターの丘の上に佇むレストランで、新鮮な野菜をたっぷり使った彩り豊かな前菜や手打ちパスタメニューが評判。ハンバーグやスパゲッティなどを合わせたキッズプレートもあります。

●多摩市山王下2-2-2/多摩センター駅徒歩13分/11:00~15:00、18:00~22:00、土日祝17:30~22:00/不定休/☎042-319-6728

野菜本来の味わいを楽しむ名物メニュー。特製ソースでどうぞ。

農園バーニャカウダ 2名分 1,600円

上北台駅



沖縄の空気が漂う街の食堂 浜風食堂

はまかせしょくどう

沖縄出身のご主人が営む沖縄料理の店。ランチは本場の味が気軽に楽しめるプレートメニューが揃い、夜は泡盛も味わえる居酒屋に。ボリューム満点のプレートは、半額で半分サイズのお子様用に変更することもできます。

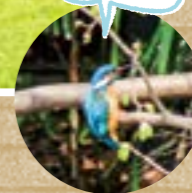
●武蔵村山市学園3-39-3/上北台駅徒歩13分/11:30~23:00/月曜休み/☎042-843-8809

メインはポーク玉子やゴーヤチャンプルーなど6種からセレクト。

浜風ランチプレート (島豆腐と鶏肉のつくねハンバーグ) 880円



カワセミを発見!



01 根川緑道

人々が集う水辺の散歩道

小川に沿って続く全長約1.3kmの遊歩道。春は人気の花見スポットになるほか、春夏秋冬、季節ごとの美しい自然に出会えます。水辺ではサギや鴨などの水鳥の姿も。

●柴崎体育館駅徒歩2分/散策自由



03 スープカフェ なんでもない日

ホッと癒される手作りスープ

根川緑道沿いに佇むスープカフェ。季節の地場野菜を使った体にやさしいスープが味わえます。マフィンや豆乳ゼリーなどのおやつもあるのでお茶の時間にも。

●立川市柴崎町4-11-4/柴崎体育館駅徒歩2分/8:00~16:00/月・火・水曜休み/042-523-5114



スープとパンor黒米ごはん、自家製ビュッフェ付きのスープセット500円

05 森の中の隠れ家アートスペース La La La

「人と人が会える場」、「想いを次世代に繋げていける場」を作りたいと開かれたアーティストックスタジオ。アート・音楽・食の3つをキーワードに、イベントや展示を行っています。

●立川市柴崎町4-3-2/柴崎体育館駅すぐ/営業時間変動あり、不定休。訪ねる際は電話を。(イベント時はオープン)/☎090-2564-3198

4月28日(日)~5月12日(日) NHK人形劇「プリンプリン物語」の人形作者「友永詔三作品 原画展」 12:00~18:00 ※祝日を除く月曜休み



柴崎体育館駅

Shibasaki Taiikukan

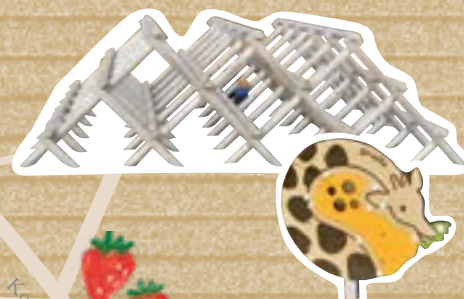


自然豊かな根川緑道は駅周辺の憩いの場。素敵なカフェやアートスポットに寄り道しながら歩きましょう。

02 ガニガラ広場

「ガニガラ広場」という名前はもともとこの付近の川にカニが多くいたことが由来になっています。広場には木製のジャングルジムやターザンロープなどもあり、子どもたちに人気です。

●柴崎体育館駅すぐ/散策自由



名物のコルテツァチーズケーキ 1カット500円 (ホールは1,900円)

04 Garden and Crafts

アンティークに囲まれたカフェ空間

緑に囲まれた一軒家で営むガーデンカフェ。ランチやディナーで厳選食材を使ったイタリアンが味わえます。濃厚なチーズの旨みがクセになるコルテツァチーズケーキや地元の果物を使ったタルトなど自家製ケーキも評判です。

●立川市錦町6-23-18/柴崎体育館駅徒歩20分/11:00~21:00/第3月曜休み/☎042-548-5233

06 2019年春オープン!

森の医療モール medical forest TACHIKAWA

医療施設と保育園を兼ね備えた複合施設がこの春、柴崎体育館駅近くに誕生。「地域の森」がテーマの敷地内には緑があふれ、地域に住む人の憩いの場にもなりそうです。



多摩モノレール開業 20周年記念企画 今年もやります! 「ビール列車 2019 ~Festive Train~」



多摩モノレールの車内でサントリーザ・プレミアム・モルツ(香る)エールを楽しもう! 募集は先着順から抽選方式に変更。参加のチャンスが広がります。さらに多摩モノレール開業20周年記念企画として20代の方を対象に計20名様を抽選にて無料ご招待。グループの中に1人でも20代の方の申込が含まれば抽選の対象です。詳細は多摩モノレールホームページでご確認ください。

募集開始
4.19 (金) 12:00~ → 募集終了
5.13 (月) 23:59まで

第12回 多摩モノレール写真コンクール作品募集中

多摩モノレールや沿線風景を撮影した作品を募集しています。受賞作品は2020年カレンダーに採用されますので、是非ご応募ください。さらに、多摩モノレール開業20周年記念企画として優秀賞の賞金が1万円から2万円に増額するとともに20周年特別記念賞を新たに追加します。

応募先
ウェブサイトの場合
多摩モノレールのホームページから特設ページに入りご応募ください。
宅配便・郵送の場合
〒190-0015 立川市泉町1078-92
多摩都市モノレール株式会社「第12回多摩モノレール写真コンクール」係

募集締切
5.31 (金)



「kizagisu」
多摩の野菜をいただきます!

日野トマトのトマトごはん

- 材料(4人前)
- 米……………3合
 - 水……………600cc
 - 鶏手羽元……………8本
 - トマト……………大1個
 - にんにく……………1片
 - アスパラガス……………3本
 - オリーブ油……………大さじ1
 - 塩……………大さじ1
 - パプリカパウダー……………小さじ2

POINT
鶏手羽元はしっかり焼き目をつけること。くさみなくなり、しっかりダシが出ます。

- ① にんにくはみじん切りにしてトマトはヘタをくりぬいておく
- ② アスパラガスの根元の方1/3の皮をむき、一口サイズに切っておく
- ③ 温めたフライパンにオリーブ油・鶏手羽元を入れ中火で焼き目を付けてとりだす
- ④ ③のフライパンににんにくを入れて中火にかけて香りを出す
- ⑤ ④に洗っていない米を入れて軽く炒める
- ⑥ 炊飯器の釜に⑤の米・塩・パプリカ・水600ccを入れて軽く混ぜる
- ⑦ 米の上に焼いた鶏手羽元・丸のままのトマトをのせて炊飯する
- ⑧ 炊けたらアスパラガスを入れて10分蒸らす
- ⑨ トマトを崩しながら混ぜて具をのせて盛り付けたら完成!



kizagisu

有機野菜をたっぷり使った体にやさしいナチュラルフレンドを専門とする日野市在住のフードプロデューサー。ケータリングのほか、料理教室なども主宰。

日野市平山の鈴木晴雄さんの日野トマト



日野市ではハウストマトの増産が盛んで、食べ頃は夏ではなく春。程よい酸味のみずみずしいトマトはご飯と炊くことで、旨味が凝縮します。

ここで買えます!
農あるまち日野 みのり 農あるまち日野 みのり 農あるまち日野 みのり
日野市新町5-20-1/10:00~18:00/不定休(3・9月メンテナンスあり) ☎042-843-4320
※材料のアスパラガスもこちらで購入できます。

4 April	20 日	4・5・6月の お花見頃情報
	21 月	4月上旬~4月下旬 チューリップ ●国営昭和記念公園
	22 火	
	23 水	
	24 木	
	25 金	
	26 土	たちかわ CYCLING GAMES
	27 日	
	28 月	3月下旬~4月下旬 菜の花 ●国営昭和記念公園
	29 火	昭和の日
	30 水	
5 May	1 木	
	2 金	
	3 土	憲法記念日 ガーデンシティ 多摩センター こどもまつり 2019
	4 日	みどりの日
	5 月	こどもの日
	6 火	振替休日
	7 水	
	8 木	
	9 金	
	10 土	
	11 日	第22回 ひの新選組まつり
	12 月	第8回 うまかんべえ祭
	13 火	
	14 水	
	15 木	
	16 金	
	17 土	
	18 日	4月中旬~5月中旬 ツツジ ●国営昭和記念公園 ●神代植物園
	19 月	サンヴァンサン八王子 2019
	20 火	
	21 水	
	22 木	
	23 金	
	24 土	
	25 日	たちかわ CYCLING GAMES
	26 月	
	27 火	4月中旬~5月下旬 ポピー ●東京都薬用植物園 ●国営昭和記念公園 (※5月上旬~中旬)
	28 水	
	29 木	
	30 金	
	31 土	
6 June	1 日	高幡不動尊 あじさい祭り
	2 月	
	3 火	
	4 水	
	5 木	
	6 金	
	7 土	
	8 日	6月上旬~7月上旬 ユリ ●とろろざわのゆり園
	9 月	
	10 火	
	11 水	
	12 木	
	13 金	
	14 土	6月上旬~6月下旬 アジサイ ●高幡不動尊金剛寺 ●京王百草園 ●神代植物園 (※~7月上旬)
	15 日	
	16 月	
	17 火	
	18 水	
	19 木	

多摩モノレール沿線で楽しむ Event Calendar

4.27 (土) 立川南駅 at たちかわ創造舎
たちかわ CYCLING GAMES
ゲーム形式の自転車レースを楽しむイベント。遊びながら操縦スキルが身につきます。5月25日(土)も同イベントを開催。
●立川市富士見町6-46-1 旧多摩川小学校/立川南駅から「立川バス」富士見町操車場行き(乗車時間7分)、「団地西」下車、徒歩3分/10:00~15:00/☎042-595-6347/申し込みはHPを確認
主催 たちかわCYCLING GAMES 協議会 共催 たちかわ創造舎

5.3 (金・祝)~5 (日・祝) 多摩センター駅 at 多摩センター駅南側一帯
ガーデンシティ多摩センターこどもまつり2019
テントバザールや遊び体験のほか、コリア前十字路には長さ7mの巨大な鯉のぼりが出現します。
●多摩市落合1丁目45-1/多摩センター駅すぐ/10:00~18:00(各イベントにより実施日・時間は異なる)/☎090-8946-9909
主催 ガーデンシティ多摩センターこどもまつり2019実行委員会

5.11 (土)、12 (日) 高幡不動駅 at 高幡不動駅・甲州街道駅・JR日野駅周辺
第22回 ひの新選組まつり
2019年は土方歳三没後150年。甲州街道の一部で行われる隊士パレードは必見です。
●高幡不動駅徒歩5分/甲州街道駅徒歩15分/☎042-514-8461
主催 ひの新選組まつり実行委員会

5.11 (土)、12 (日) 玉川上水駅 at 都立東大和南公園
第8回 うまかんべえ祭
東大和の地元食材を使った創作グルメが大集合。グルメコンテストのほか、ステージイベントも開催。
●東大和市桜が丘2・3丁目/玉川上水駅徒歩5分/10:00~15:00/☎042-563-2111
主催 うまかんべえ祭実行委員会

5.19 (日) 立川南駅/立川北駅 → JR八王子駅 at JR八王子駅北口周辺
サンヴァンサン八王子 2019
ワイン好きが八王子に集結するワインフェス。専用ワイングラスを首からかけて参加店を巡りませんか。
●立川南駅/立川北駅乗換、JR中央線八王子駅/12:00~17:00 ☎042-648-0824/http://st-vincent-tokyo.jp
主催 サンヴァンサン八王子実行委員会

6.1 (土)~30 (日) 高幡不動駅 at 高幡不動尊金剛寺
高幡不動尊あじさいまつり
全国から集まった250種以上、約7,500株のあじさいが境内を美しく彩る梅雨の風物詩です。
●日野市高幡733/高幡不動駅徒歩5分/☎042-591-0032
主催 高幡不動尊金剛寺

モノレールのお得なセット券

●国営昭和記念公園
入園券引換券 + 一日乗車券
大人(高校生以上) **920円** お得!
通常:一日乗車券+入園料450円=1,320円

●サンリオピューロランド
バスポート引換券 + 一日乗車券
大人(18歳以上) **3,500円** お得!
大人休日通常:一日乗車券+バスポート3,800円
中高生 **2,700円**
小人(小学生) **2,700円** =4,670円

●多摩動物公園
入園整理券 + 一日乗車券
大人(高校生以上) **1,000円** お得!
通常:一日乗車券+入園料600円=1,470円

●ららぽーと立川立飛 土日祝限定
お買物・お食事券引換券500円分 + 一日乗車券
大人(中学生以上) **1,000円** お得!
通常:一日乗車券+お買物・お食事券引換券500円分=1,370円

※1 チケット販売窓口にてお引換ください ※2 入園整理券は入園時に回収いたします
※3 サンリオピューロランドチケット窓口にてお引換ください
※有効期限は購入日より1ヶ月

多摩モノレール路線図



Present 今月のプレゼント



応募方法

● Webで応募

・QRコードを読み取る
携帯電話のカメラで右上のQRコードを読み取り、プレゼント応募ページへアクセス

・URLを読み取る

http://keyaki-s.co.jp/tamamono-present/ のURLから、プレゼント応募ページへアクセス

● ハガキで応募

①氏名 ②郵便番号 ③住所 ④電話番号 ⑤年齢 ⑥希望のプレゼント番号 ⑦今号で面白かった記事 ⑧こんな記事を読みたいなどのご意見 ⑨モノレール沿線の新情報(開店情報や取り上げて欲しいイベント情報など) ⑩本誌の入手先(駅名・新聞名など)

190-0023 立川市柴崎町3-9-6 高野ビル

株式会社けやき出版

「たまもの128号プレゼント係」まで

応募〆切 2019年6月13日(木)消印有効

※webは当日の23:59まで、ハガキは当日消印有効

※当選発表は、商品の発送をもって代えさせていただきます。

2名様



P.5のAdam's awesome PIEで
好きなパイを1つプレゼント。
持ち帰りも可。

10名様



P.2のCafe De Dangoの
好きなスイーツ団子1本を
プレゼント。

3名様



雪子F・グレイセング著の
途中下車の小さな旅、
けやき出版『多摩よりみち散歩』。
春のお散歩にぴったりです。

※本誌面上でプレゼント応募により収集した個人情報は発行元並びに出版社がプレゼントの発送・イベント管理にのみ使用いたします。



Tamamono vol.128
2019年4月20日発行
多摩都市モノレール株式会社
〒190-0015
立川市泉町1078-92
tel.042-526-7800 (代)

企画
株式会社けやき出版

編集長
小崎奈央子

編集
後藤藍子
デザイン・イラスト
ササキサキコ

写真
寺島由里佳
表紙モデル
早坂奈央/紗奈

印刷
株式会社サンニ印刷

次号は
2019年6月20日(木)
発行予定です。

※誌面に掲載の内容は
2019年4月現在の情報です。
※誌面に掲載の価格は税込みです。
※原則としてGW、お盆、年末年始を
除く定休日のみを記載しています。

こたえは次号に掲載します



多摩モノレールと あそび vol.1

まちがいがし編

きもちのよい春の一日に
みんなでピクニックにやってきました。
上の絵と下の絵でまちがいが10こあるみたい。
あなたはみつけれられるかな？

