

# Tama Mono

多摩モノレールのフリーペーパー

「AAAAA」  
www.tama-monorail.co.jp

# 10

2019 vol.131

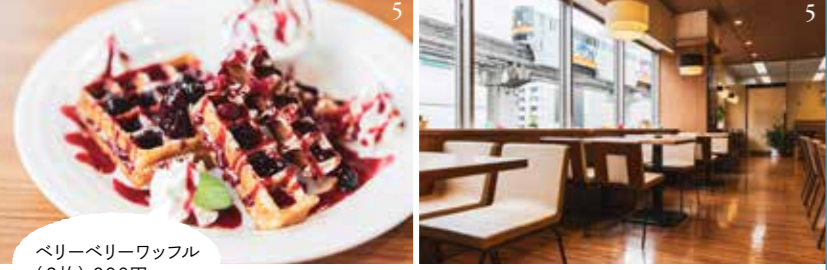
- ・多摩モノレール沿線の本棚をめぐる冒険
- ・モノレール駅さんぽ 〈泉体育館駅〉
- ・記念日に行きたい贅沢ランチ
- ・イベントカレンダー
- ・Tama Mononews
- ・多摩の野菜をいただきます！ ビーツとじゃがいものテリーヌ
- ・多摩モノレールとあそび 〈クロスワード編〉

やっぱり、読書の秋。



# 本棚をめぐる冒険

読書の道は、すてきな本との出会いから。  
今回の特集はお気に入りの一冊がきっと見つかる、本にまつわるスポットをご紹介します。



ベリーベリーワッフル  
(2枚) 800円



5.“旬”が満載の本棚と展示。



4. 喫茶店と本と人の素敵な関係。



シペリア  
500円



2. 憧れの0系新幹線が図書館に!?



1. 建築美とこもれびと読書と。



6. 本の世界を愛するひとのための本棚。



3. 瑞々しい感性の黒板本棚で本好きが増殖中。



## Book Café

立川南駅/立川北駅 → JR 国立駅

### 6 ほんのみせコトノハ

本屋、出版社、図書館など、“本”を題材にした本を扱うセレクト書店。小説、漫画、エッセイ、実用書までジャンルはさまざま、本関係の仕事に就く人の常連も多いそう。アンケートを元に店主がぴったりの一冊を選ぶ選書サービスも人気。

●国立市中1-19-1 2F/立川南駅または立川北駅乗換、JR中央線国立駅徒歩6分/11:00~20:00/火曜休み/<https://kotonohabookcafe.com>

#### この本がオススメ

『利き蜜師物語 銀蜂の目覚め』  
小林栗奈/産業編集センター  
ファンタジー好きにぜひおすすめしたい作品。作り込まれた世界観と物語をお楽しみください。



## Book Café

立川北駅

### 5 本棚珈琲 ノルテ店

オリオン書房ノルテ店に併設するブックカフェ。店内に作られた本棚スペースでは、多摩地域の本をはじめ、話題本のフェアや画集の展示イベントなどが行われることも。モノレールが見える窓際テーブルが特等席。

●立川市曙町2-42-1パークアベニュー3F/立川北駅徒歩1分/10:00~20:00 (LO19:30)/無休/☎042-548-1170

#### この本がオススメ

『東京まちなか超低山』  
中村みつを/ペリカン社  
思い立ったらすぐ登れる50メートル以下の都会の超低山100をピックアップ。立川市砂川町の金比羅山も登場しています。



## Book Café

立川南駅/立川北駅 → JR 国分寺駅

### 4 胡桃堂喫茶店

西国分寺クルミドコーヒーの2号店。個人の蔵書に推薦文を付けて、本当に気に入ってくれた人に販売する本棚「もちよりボックス」や読書会、朗読会など、本と人をつなぐ場所として、さまざまな試みを行っています。

●国分寺市本町2-17-3/立川南駅または立川北駅乗換、JR中央線国分寺駅徒歩6分/日・月曜11:00~18:00、火・水・金・土曜11:00~21:00/木曜休み/☎042-401-0433

#### この本がオススメ

『こんにちはおてがみです』  
福音館書店  
絵本の世界と現実の世界を手紙でつなぐしつけ絵本。絵本の中のあの人からのメッセージに思わず嬉しくなるはず。



## Library

大塚・帝京大学駅

### 3 帝京大学メディアライブラリーセンター

約79万冊の蔵書数を誇る帝京大学の図書館。図書館スタッフや有志の学生たちが企画する黒板を使った本棚は、並べる本への情熱やストーリーがユニークに表現され、思わず手に取りたくなります。

●八王子市大塚359/大塚・帝京大学駅徒歩15分、高幡不動駅乗換、京王バス停「帝京大学構内」下車徒歩すぐ/8:45~22:00(日によって異なる)☎042-678-3315/詳しくはHPを要確認 <https://apps.v.main.teikyo-u.ac.jp/tosho/tos.html> 登録をすれば近隣地域の方も利用可能です。

#### この本がオススメ

『絵本作家のアトリエ』  
福音館書店  
絵本作家の人柄や暮らしが滲み出る“仕事場”をのぞくと、絵本が長年愛されている理由がきっとわかります。



## Library

立川南駅/立川北駅 → JR 昭島駅

### 2 新幹線電車図書館 昭島市民図書館 つつじが丘分室

丸い鼻が目印の0系新幹線を図書館の分室として活用。座席も網棚もそのまま使われているので、車窓を眺めながら旅気分が楽しめます。運転席も開放され、鉄道ファンも多く訪れるスポットです。

●昭島市つつじが丘3-1-30/立川南駅または立川北駅乗換、JR青梅線昭島駅徒歩10分/12:30~17:00/月曜休み(祝日の場合は閉館、翌日が休館日)/☎042-545-5448

#### この本がオススメ

『電車の顔図鑑 2』  
江口男男/天夢人  
電車の「顔」を鉄道精密イラストの第一人者である著者が色鮮やかなイラストで紹介。0系新幹線も掲載。



## Library

立川南駅/立川北駅 → JR 豊田駅

### 1 日野市立中央図書館

建築家・鬼頭梓が手がけたレンガ造りのレトロな建物が有名。開放的なガラス張りの空間には、圧巻の日本文学全集の本棚など、約32万冊を所蔵。移動図書館ひまわり号も日野のまちを巡回しています。

●日野市豊田2-49/立川南駅または立川北駅乗換、JR中央線豊田駅徒歩6分/10:00~19:00(土日祝は~17:00/月曜休み(祝日の場合は閉館)/☎042-586-0584 ※工事のため、全集は3月まで棚を移動中。

#### この本がオススメ

『本と鍵の季節』  
米澤穂信/集英社  
主人公と大人びた松倉詩門、高校の図書館を舞台に図書委員の2人が繰り広げる、爽やかな学園ミステリー。





世界の料理を  
立上げて

ランチコース  
6品/2,150円  
サラダ スープ  
メイン料理(肉or魚)  
パン デザート  
コーヒー

記念日に行きたい  
贅沢ランチ

おうちごはんもいけれど、たまには少しおしゃれをして、素敵な空間で食事はいかが。ランチなら気軽に非日常感が味わえておすすめです。

立川南駅/立川北駅 → JR 日野駅

ル ラパングルマン

メニューに並ぶのは、フレンチを中心にイタリアン、スパニッシュ、ブラジル料理など、世界各国の伝統料理。海外での修業経験もある尾上シェフが、料理が生まれた国の歴史や時代背景などを踏まえながら一皿一皿丁寧に作り上げるコースは、本格的な味わいはもちろん、ボリュームもたっぷり。同館内にある日野の都下ワイナリーのワインも楽しめます。

●日野市日野台2丁目40-12/立川南駅または立川北駅乗換、JR中央線日野駅徒歩20分/ランチ11:30~、ディナー18:00~/不定休/☎042-843-2116



フランスの田舎町にある家をイメージした空間。

手みやげに!

マカロン(4個入) 480円  
フランボワーズ、バニラ、紅茶、  
ホワイトチョコ味の詰め合わせ。  
全28種類の味がスタンバイ。



本格取  
ラ  
ン  
チ  
を



プティランチコース  
6品/1,848円  
前菜5種盛り合わせ  
本日のテリーヌ  
選べるメインディッシュ  
(魚、肉、鴨、その他)パン  
デザート コーヒー  
※平日限定価格。土日祝は同じ内容のコースが  
1,980円

立川北駅

TEPATOMOKA テパトモカ

古典的なフレンチから独創的なモダンフレンチまで、さまざまな楽しみ方ができる一軒。華やかな前菜5種盛りでテリーヌ、メイン料理、デザートが付くプティランチコースはちょっとびり贅沢したい日にぴったりです。常時200種類以上揃うナチュラルワインも合わせてどうぞ。

●立川市高松町3-14-13ポヌール立川1F/立川北駅徒歩8分/ランチ12:00~15:00、ディナー17:00~23:00/月曜休み(火曜はランチが休み)/☎042-512-7420



店の奥には大きなワインセラーが置かれています。



絶  
品  
の  
食  
材  
リ  
満  
ア  
載  
ン  
の

玉川上水駅

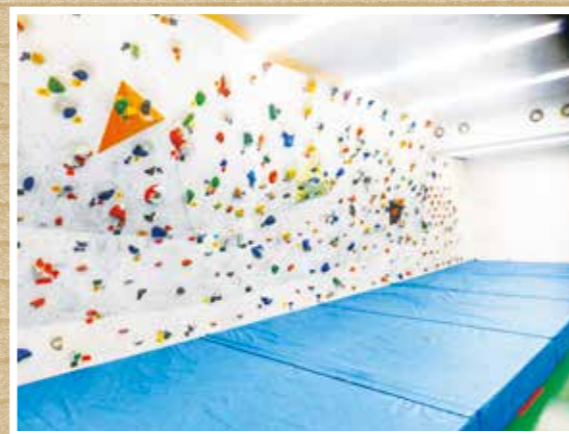
イタリアン KISAKI キサキ

宮崎県出身のシェフが腕をふるうイタリアン。ランチでは、季節の食材をふんだんに使ったパスタやリゾットのコースがリーズナブルに味わえると人気。夜は宮崎牛や宮崎地鶏などを使った一品料理などをアラカルトで提供しています。

●東和市桜ヶ丘3-44-32コーシャハイム玉川上水2-102/玉川上水駅徒歩1分/11:30~15:00(L014:30)、18:00~22:00(L021:00) 土曜、祝前日は~23:00(L022:00)/月曜休み/☎042-566-6966



グループでゆったりと食事できる個室も完備。



ボルダリングの初回講習会は火・水・土・日曜に開催しています。(講習時間は要確認)

初めてのボルダリングに挑戦!  
OI 立川市泉市民体育館  
ジムや室内プールなども完備する立川市の公共体育館。館内には最近話題のボルダリングの施設もあり、子どもから大人まで楽しめます。各施設で利用料金や営業時間が異なるので、利用前に必ずチェックを。

●立川市泉町786-11/泉体育館駅徒歩1分/9:00~23:00(各施設HP要確認)/第2・4木曜休み(祝日の場合は翌日)/☎042-536-6711/体育館利用、ボルダリングの場合は立川市内(在住・在勤・在学)の場合は大人200円、子ども(中学生以下)100円※市外の場合は大人400円、子ども(中学生以下)200円

モノレベル駅さんぽ  
泉体育館駅  
Izumi-Taiikukan

駅前の大通り「すずかけ通り」には、カフェやサンドイッチ専門店など、おいしいお店が点在。食べ歩きの際は泉体育館で、体を動かしましょう!



左/シンプルなパスタラーメン。ランチタイムはサラダまたはライス、ドリンクバー付で998円。  
右/お店ではさまざまなミュージシャンを招いた音楽ライブなども行っています。

02 カフェ ドラ・ブーム

音楽好きのオーナーが営むカフェレストラン。手打ち麺で作る名物のパスタラーメンは、トマトクリームのスープに、カリカリに焼いたベーコンとチーズ、韓国のりなどがトッピングされ、一度食べたらかせになるおいしさ。

●立川市柏町1-5-4/泉体育館駅徒歩3分/平日11:00~15:00、17:00~23:00(土日祝は11:00~23:00)/不定休/☎042-534-6541

03 H.works

日常を少し特別にするテーブルウェア  
日本の作家モノを中心に店主がセレクトしたテーブルウェアを扱うショップ兼ギャラリー。シンプルな中にも遊び心が感じられるデザインはもちろん、使いやすさや機能性を重視した器やカトラリーは、取り入れるだけで食卓がパッと華やきます。

●立川市柏町2-44-6/泉体育館駅徒歩10分/11:00~18:30/月・火曜休み/☎042-537-7763



① シンプルで深みのあるカラーが使いやすいシリーズ。丸皿3,300円②水玉柄がおしゃれな四角皿4,950円。③やわらかな手書きの花が可愛い丸皿4,400円

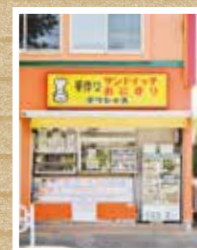


三角屋根の一軒家で営むお店。周りには畑もあり、店内では収穫野菜を販売しています。

04 デリシヤス

朝6時の開店と同時に、ショーケースには定番のおかず系から、季節のフルーツサンドなど、約20種類以上のサンドイッチがズラリ。看板のデリシヤスサンドは、自家製ポテトサラダにハム、チーズ、きゅうりなどがサンドされ、食べ応えも抜群。

●立川市幸町2-6-18/泉体育館駅徒歩10分/6:00~18:30/日曜休み/☎042-535-3942



サンドイッチだけでなく、ショーケースにはおにぎりや焼きそばなどが並ぶことも。



カツサンド280円、フルーツサンド270円、デリシヤスサンド300円。



サヴァラン(左) 550円、パンデビス(右) 520円。

05 和と洋が不思議に調和する空間 洋菓子舗 茂右衛門

5月に国分寺から移転オープンした洋菓子店。大正・昭和のアンティークを配した和モダンな店内に並ぶのは、フランスのクラシックなお菓子や店主オリジナルのお菓子。洋酒が香る大人の味わいで手みやげにもぴったりです。

●立川市幸町4-36-2/泉体育館駅徒歩18分/11:00~19:00/火・水曜休み/☎042-849-7098



# 多摩モノレールでは2019年10月1日の運賃改定に伴い、 普通旅客運賃にICカード運賃(1円単位)を導入しました!

ICカードでご乗車いただくとき、より安くご利用いただけます。

## きっぷでご乗車の場合

### 10円単位運賃

110円
220円
270円
320円
370円
410円

## ICカードでご乗車の場合

### 1円単位運賃

102円
214円
265円
316円
367円
408円

IC乗車券 PASMO は多摩モノレール全駅の自動券売機でお買い求めいただけます!

詳しくは駅係員または多摩都市モノレール株式会社 ☎042-526-7800 (平日9:00~17:45) にお問合せください。



「kizagisu」の  
多摩の野菜を  
いただきます!

ビーツとじゃがいものテリーヌ

### POINT

ビーツと玉ねぎをマリネしたものAを作ったら、そのまま少し時間を置いておきましょう。一層ピンク色が鮮やかになり、塩もなじみます。

- 材料(4人前)  
(15cm×9cm×6cmのテリーヌ型1台分)  
じゃがいも …… 600グラム(中約5個分)  
ビーツ(みじん切り) …… 50グラム  
玉ねぎ(みじん切り) …… 1/4個  
米酢 …… 大さじ3  
塩 …… 小さじ2  
オリーブオイル …… 大さじ1  
うずらの卵 …… 4個  
エディブルフラワー …… 適量  
トレビス …… 適量  
うずまきビーツ …… 適量

- ①洗ったじゃがいもを皮付きのまま、竹串がすっと通るまで水から茹でる。
- ②ビーツ・玉ねぎの皮をむいてみじん切りにしたらボールに入れ、米酢と塩を入れ混ぜておく。…A
- ③茹でたうずらの卵の殻をむいてビニール袋に入れたらAを小さじ1入れて冷蔵庫で冷やす。
- ④じゃがいもが茹で上がったら熱いうちに皮を剥き、ボールに入れて軽く潰しながらAと混ぜる。
- ⑤最後にオリーブオイルを入れて軽く混ぜ、ラップを敷いておいたテリーヌ型に空気が入らないようにぎゅっと入れてラップで蓋をする。粗熱が取れたら冷蔵庫で冷やす。
- ⑥ラップごと取り出して切り分け、付け合せと一緒に盛り付けする。

日野市の  
ビーツ  
かわいらしいピンクの色合いから、最近女性を中心に注目が集まっている野菜。見た目だけでなく、「食べる輸血」と呼ばれるほど、カリウムやナトリウム、一酸化窒素など、体に良い栄養素が豊富に含まれています。  
ここで買えます! 農あるまち日野のり處  
日野市新町5-20-1/10:00~18:00/不定休(3・9月メンテナンスあり)  
☎042-843-4320

有機野菜をたっぷり使った体にやさしいナチュラルフレンチを専門とする日野市在住のフードプロデューサー。ケータリングのほか、料理教室なども主宰。  
ナチュラルフレンチ  
kizagisu 杉崎聡美

10 October

20 日 ※紅葉の見頃は目安です  
21 月 10,11,12月の紅葉&イルミカレンダー  
22 火 即位礼正殿の儀  
23 水  
24 木  
25 金 ハロウィン in 多摩センター 2019  
26 土  
27 日 10月下旬~11月下旬 イチョウ  
●国立大学通り  
●多摩市永山イチョウ通り  
●国営昭和記念公園(11月上旬~中旬)  
●甲州街道イチョウ通り(11月中旬~下旬)  
立川ファッションウィーク2019  
10月下旬~11月下旬 イチョウ  
●国立大学通り  
●多摩市永山イチョウ通り  
●国営昭和記念公園(11月上旬~中旬)  
●甲州街道イチョウ通り(11月中旬~下旬)  
11月上旬~下旬 モミジ  
●国営昭和記念公園  
●神代植物公園  
●高尾山  
国営昭和記念公園 黄葉紅葉まつり  
多摩モノまつり2019  
第9回 ぶんぶんウォーク 2019  
11月16日~11月13日 多摩センター イルミネーション 2019  
第14回 たかはた もみじ灯路  
23 土 勤労感謝の日  
12 December  
1 日  
2 月  
3 火  
4 水  
5 木  
6 金  
7 土  
8 日 12月7日~12月31日 国立大学通り イルミネーション  
9 月  
10 火  
11 水  
12 木  
13 金  
14 土  
15 日  
16 月  
17 火  
18 水  
19 木

## 多摩モノレール沿線で楽しむ Event Calendar

10.25(金)~27(日) 多摩センター駅 at 多摩センター駅南側一帯  
ハロウィン in 多摩センター2019  
多摩センター駅周辺がハロウィンムードで大賑わい。仮装パレードやコンテスト、夜はお化けかぼちゃに幻想的な光が灯るジャックオーランタンナイトも開催。  
●多摩市落合1丁目45-1/多摩センター駅すぐ/25日(金)は16:50~18:30(点灯式・オープニングセレモニー)、26日(土)・27日(日)は10:00~17:00/☎090-8946-9909  
主催 ハロウィンin多摩センター2019実行委員会

10.23(水)~11.4(月・祝) 立川北駅 at JR立川駅周辺  
立川ファッションウィーク 2019  
伊勢丹立川店や立川高島屋など、立川駅周辺の大型商業施設で合同開催するイベント。ファッションウィークハローキティのスタンプラリーやフォトスポットが登場。  
●立川北駅すぐ/時間はイベントにより異なる(HP確認)/info@tachikawa-fw.com(事務局)  
立川ファッションウィーク運営事務局)  
主催:立川ファッションウィーク実行委員会

11.2(土)~24(日) 立川北駅 at 国営昭和記念公園  
国営昭和記念公園 黄葉紅葉まつり  
真紅のカエデに彩られる伝統的な日本庭園や落葉した黄葉が黄色の絨毯を作り出すイチョウ並木など、美しい紅葉の風景に出会えます。  
●立川市緑町3173/立川北駅徒歩13分(立川口)/9:30~16:30(11/1~2月末の開催時間)、ほかゾーン別の開催時間についてはHPを確認/☎042-528-1751(自動応答)/入園料大人450円、中学生以下無料  
主催 国営昭和記念公園

11.16(土) 高松駅 at 多摩モノレール車両基地  
開業20周年記念「多摩モノまつり2019」~みなさまに感謝を込めて~  
普段は入れない多摩モノレールの車両基地内を特別開放。モノレールのハンドル操作体験や運転台での撮影などをはじめ、パトカー、救急車など働く車の実物車両も大集合します。  
●立川市泉町1078-92/高松駅徒歩7分/10:00~15:00/☎042-526-7800(代)/入場無料※駐車場・駐輪場はなし  
主催 多摩都市モノレール株式会社

11.16(土)~17(日) 立川南駅/立川北駅 → JR国分寺駅  
第9回ぶんぶんウォーク 2019  
まちを歩きながら国分寺の魅力を見直し。実施日の2日間は国分寺駅~西国分寺駅のメインエリアで大小100を超えるさまざまな企画が楽しめます。  
●駅前案内にはJR国分寺駅(南口)、本部は都立武蔵国分寺公園こもれび広場/立川南駅または立川北駅乗換、JR中央線国分寺駅徒歩すぐ。本部の都立武蔵国分寺公園へはJR中央線西国分寺駅徒歩10分/10:00~16:00/☎090-8114-7750(ぶんぶんウォーク事務局)  
主催 ぶんぶんウォーク実行委員会

11.22(金)~23(土・祝) 高幡不動駅 at 高幡不動駅周辺商店街  
第14回 たかはた もみじ灯路  
高幡不動駅前の商店街に、約3,000個の灯籠が灯される秋のライトアップイベント。同日には高幡不動尊の伝統行事・萬燈会も行われます。  
●高幡不動駅徒歩5分/17:00~20:00/☎042-586-8808(日野市観光協会)  
主管 たかはたもみじ灯路実行委員会

### モノレールのお得なセット券

●国営昭和記念公園  
入園券 ※1 + 一日乗車券 = 420円お得!  
大人(高校生以上) 920円  
通常:一日乗車券+入園料450円=1,340円

●サンリオピューロランド  
バスポート引換券 ※3 + 一日乗車券 = 1,290円お得!  
大人(18歳以上) 3,500円  
大人休日通常:一日乗車券+バスポート3,900円 = 4,790円  
中高生 2,700円  
小人(小学生) 2,700円

●多摩動物公園  
入園整理券 ※2 + 一日乗車券 = 490円お得!  
大人(高校生以上) 1,000円  
通常:一日乗車券+入園料600円=1,490円

●ららぽーと立川立飛 土日祝限定  
お買物・お食事券引換券500円分 + 一日乗車券 = 390円お得!  
大人(中学生以上) 1,000円  
通常:一日乗車券+お買物・お食事券引換券500円分 = 1,390円

※1入園券は入園時に回収いたします ※2入園整理券は入園時に回収いたします  
※3サンリオピューロランドチケット窓口にてお引換ください  
※有効期限は購入日より1ヶ月です。但しららぽーと立川立飛のみ有効期限が2日間となります。

# 多摩モノレール路線図



## Present 今月のプレゼント



### 応募方法

● Webで応募  
 ● QRコードを読み取る  
 携帯電話のカメラで右上のQRコードを読み取り、プレゼント応募ページへアクセス


● URLを読み取る  
<http://keyaki-s.co.jp/tamamono-present/> のURLから、プレゼント応募ページへアクセス

● ハガキで応募  
 ①氏名 ②郵便番号 ③住所 ④電話番号 ⑤年齢 ⑥希望のプレゼント番号 ⑦今号で面白かった記事 ⑧こんな記事を読みたいなどのご意見 ⑨モノレール沿線の新情報(開店情報や取り上げて欲しいイベント情報など) ⑩本誌の入手先(駅名・新聞名など)

190-0023 立川市柴崎町3-9-6 高野ビル 株式会社けやき出版  
 「たまもの131号プレゼント係」まで  
 応募〆切 2019年12月13日(金)消印有効


※webは当日の23:59まで、ハガキは当日消印有効  
 ※当選発表は、商品の発送をもって代えさせていただきます。

2名様




P.5「イタリアンKISAKI」の平日限定ドリンク一杯サービス券を2名様に。

2名様



P.4洋菓子舗 茂右衛門のおすすめ焼菓子引き換え券を2名様に。

3名様



多摩丘陵の四季の自然を味わい深いイラストで紹介する『原寸図鑑のはなさんぽ』(けやき出版)を3名様に。



Tamamono vol.131  
 2019年10月20日発行  
 多摩都市モノレール株式会社  
 〒190-0015  
 立川市泉町1078-92  
 tel.042-526-7800 (代)

企画 株式会社けやき出版  
 編集長 小崎奈央子  
 編集 後藤藍子  
 デザイン・イラスト ササキサキコ  
 写真 寺島由里佳 遠藤ちえ  
 表紙モデル 大井伊都子/やよい  
 印刷 株式会社サンニテ印刷

次号は  
 2019年12月20日(金)  
 発行予定です。

※誌面に掲載の内容は2019年10月現在の情報です。但し、消費税増税に伴い、店舗の都合により価格が変動する場合がございます。  
 ※誌面に掲載の価格は税込みです。  
 ※原則としてGW、お盆、年末年始を除く定休日のみを記載しています。

1	A	B	C
	2		
3	D	2	
1		4	

答え ①+②+③

--	--	--



前回のこたえ

12月が近付くとまちはクリスマスモード。トナカイのソリにプレゼントをたくさん積んで、みんなのうちに来てくれるのは、いったい誰だかわかるかな？

### ヨコのカギ

- 1 クリスマスイブの夜、まくらもとに置いておくものは？
- 2 NO(ノー)の反対は？
- 3 銅メダルは何位？
- 4 髪の毛をとかす道具は？

### タテのカギ

- A 長い髪を左右で結ぶヘアスタイルは？  
●●●テール。
- B アイスクリームや牛乳などを振って作る冷たい飲み物は？
- C 算数の問題。引くの反対は？
- D パンダの好きな食べ物は？

こたえは次号に掲載します

# あまぎぼ

多摩モノレールと  
VOL.4

クロスワード編